

## HanseMerkur - Unser Kooperationspartner

Für Ihre Reise empfehlen wir Ihnen den Abschluss einer Auslandsreise-Krankenversicherung sowie einer Gruppenversicherung.

Agaria Tours arbeitet in diesem Bereich seit Jahren erfolgreich mit der HanseMerkur Reiseversicherung AG zusammen. Auf den folgenden Seiten finden Sie das Komplettangebot zum Reiseversicherungsschutz der HanseMerkur mit den wichtigsten Informationen zu den oben genannten Versicherungen.

### Bei Fragen wenden Sie sich bitte an:

HanseMerkur Reiseversicherung AG  
Siegfried-Wedells-Platz 1  
20352 Hamburg

Das Service-Center mit Helpdesk-Funktion erreichen Sie  
per Telefon: +49 (0)40 / 41 19-15 01  
per E-Mail: [reiseservice@hansemerkur.de](mailto:reiseservice@hansemerkur.de)

Schadenmeldungen und Versicherungsbedingungen finden Sie im Internet unter  
[www.hmr.de/schadenformulare](http://www.hmr.de/schadenformulare) bzw. [www.hmr.de/versicherungsbedingungen](http://www.hmr.de/versicherungsbedingungen)

# Ohne geht's nicht

REISESCHUTZ VOM TESTSIEGER



Stiftung  
Warentest  
**TESTSIEGER**  
GUT (1,8)  
Finanztest  
Jahresversicherung  
Im Test:  
14 Reise-  
Rücktrittskosten-  
und Reiseabbruch-  
Versicherungen  
Ausgabe 12/2010

Stiftung  
Warentest  
**TESTSIEGER**  
(1,1)  
Finanztest  
Im Test:  
39 Tarifangebote für  
Auslandsreise-  
Krankenversicherungen  
Tarif VB-UR  
Ausgabe 08/2010

Stiftung  
Warentest  
**TESTSIEGER**  
GUT (2,1)  
Finanztest  
Einzelperson eine Reise  
Im Test:  
19 Reise-  
Rücktrittskosten-  
und Reiseabbruch-  
Versicherungen  
Ausgabe 12/2010

REISEVERSICHERUNGSSCHUTZ

Das Produktbuch für die Touristik

# Wichtige Informationen von A bis Z

## A ABSCHLUSSFRIST

- Alle Produkte, die die Reise-Rücktrittsversicherung enthalten, sind sofort bei Buchung, jedoch spätestens bis 30 Tage vor Reiseantritt abzuschließen. Liegen zwischen Reisebuchung und Reiseantritt weniger als 30 Tage, muss der Abschluss der Reiseversicherung spätestens am 3. Werktag nach Reisebuchung erfolgen.
- Produkte ohne Reise-Rücktrittsversicherung können jederzeit vor Reiseantritt abgeschlossen werden.
- Versicherungsschutz besteht erst nach Zahlung der Prämie.

**Jahresversicherung – Die Jahresversicherung kann jederzeit abgeschlossen werden.**

### Beginn des Versicherungsschutzes

- Der Versicherungsschutz beginnt nach Zahlung der Prämie und gilt für alle Reisen, die nach Vertragsabschluss gebucht wurden. Für bereits gebuchte Reisen besteht Versicherungsschutz nur, wenn die Versicherung spätestens 30 Tage vor Reisebeginn oder innerhalb von drei Werktagen nach Reisebuchung abgeschlossen wurde.
- Für die übrigen Sparten muss der Abschluss vor Reisebeginn erfolgen.

## AUTO-, BAHN- UND BUSREISEN

Die Produkte ABB können für alle erdgebundenen Reisen (auch Motorrad- und Fahrradreisen) genutzt werden.

## AUTOREISESCHUTZBRIEF

Der Autoreiseschutzbrief ist nur im Premium- und Komfortschutz in den Produkten ABB innerhalb Europas und Deutschlands für Reisen mit dem PKW enthalten.

## B BUCHUNGEN

Sie können alle Versicherungsprodukte u. a. in den CR-Systemen Amadeus, sabre red + merlin, .bosys oder im Internet unter [www.hmrv.de](http://www.hmrv.de) oder [www.VERS-on.de](http://www.VERS-on.de) abschließen.

## BUSREISEN

Zu einer Busreise zählen Reisen mit einer Busan- und -abreise und einem anschließenden Hotelaufenthalt oder einer Busrundreise im Zielgebiet.

## E EXPEDIENTENTARIFE

Die Produkte für Ihre persönliche Reise können Sie im Internet unter [www.hmrv.de](http://www.hmrv.de) im Partner-Login/Expedienten abschließen. Weitere Hinweise finden Sie auf Seite 27.

## F FAMILIENDEFINITION

### Einzelversicherung

Als Familie gelten maximal zwei Erwachsene und mindestens ein mitreisendes Kind (unabhängig vom Verwandtschaftsverhältnis) bis zur Vollendung des 21. Lebensjahres (21. Geburtstag) – insgesamt bis zu sieben Personen.

**Hinweis:** Die Familienprämien gelten nicht für zwei Erwachsene ohne Kinder.

### Jahresversicherung

Als Familie gelten maximal zwei Erwachsene und Kinder bis zur Vollendung des 21. Lebensjahres mit Wohnsitz in der Bundesrepublik Deutschland, die in einem gemeinsamen Haushalt leben. Für allein reisende Familienmitglieder beträgt die Versicherungssumme 50% der vereinbarten Familienversicherungssumme.

**Hinweis:** Zwei Erwachsene ohne Kinder, die in häuslicher Gemeinschaft leben, können ebenfalls den Familientarif abschließen.

## FAMILIENPRÄMIEN

Familienprämien orientieren sich genau wie Objekte (FeWo, Hausboote, Fähren, Wohnmobile, Mietwagen etc.) am Gesamtpreis.

## G GENEHMIGUNGSNUMMER

Für die Erteilung der Genehmigungsnummer steht Ihnen unser Service-Center telefonisch unter 040-41 19-1501 zur Verfügung.

## G GRUPPENTARIFE

Die Gruppentarife finden Sie im Produkthandbuch auf den Seiten 14 und 15. Eine Gruppe besteht aus mindestens zehn Personen, bei Bahnreisen aus mindestens sechs Personen mit gleichem Reiseziel und Reisedatum. Begleitpersonen (z. B. Lehrer, Eltern): Der Ausfall der Begleitpersonen bei Gruppenreisen muss zusätzlich über die Reise-Rücktrittsversicherung mit der Prämie „Reiseleiterabsicherung“ versichert werden, sofern keine Ersatzperson gestellt werden kann.

## H HINWEISE IM SCHADENFALL

Bitte senden Sie oder Ihr Kunde die kompletten Unterlagen mit dem Versicherungsnachweis und der Reise-Buchungsbestätigung an die:  
HanseMerkur Reiseversicherung AG  
Abt. RLK/Leistung  
Siegfried-Wedells-Platz 1, 20354 Hamburg  
E-Mail: [reiseleistung@hansemerkur.de](mailto:reiseleistung@hansemerkur.de)  
Schadenformulare: [www.hmrv.de/Schadenformulare](http://www.hmrv.de/Schadenformulare)

Wir benötigen von Ihren Kunden im Schadenfall ggf. folgende Unterlagen/Rechnungen im Original:

- Attest im Krankheitsfall mit Diagnose und Behandlungsdaten vom Arzt
  - Schadenformular
  - Sterbeurkunde im Todesfall
  - ggf. Kündigungsschreiben und/oder Arbeitsvertrag
  - Buchungsbestätigung und Stornokostenrechnung im Original
  - Bankverbindung bei Auslandsüberweisungen inkl. IBAN und BIC
- Zusätzlich in der Auslandsreise-Krankenversicherung:
- Name/Anschrift des Patienten
  - Name/Anschrift des Behandlers/Arztes
  - Krankheitsbezeichnung und Behandlungszeitraum

Ausführliche Informationen finden Sie im Versicherungsnachweis.

## J JACHTCHARTER

Jeder Reiseteilnehmer muss seinen Anteil an der Gesamtreise selbst versichern. Dazu addieren Sie alle Reisepreise und teilen die Summe durch die Anzahl der Personen. Der Ausfall des Skipper kann zusätzlich mit der Reise-Rücktrittsversicherung mit der Prämie „Reiseleiterabsicherung“ versichert werden (siehe Seite 14).

## L LEISTUNGSÜBERSICHT

Eine Leistungsübersicht finden Sie auf der ausklappbaren letzten Seite (Innenseite).

## M MATERIALBESTELLUNG

Bitte bestellen Sie das benötigte Material über das Fax-Bestellformular ([www.hmrv.de](http://www.hmrv.de) im Login-Bereich).

## O OBJEKTVERSICHERUNG

Eine ausführliche Beschreibung der Abschlussmöglichkeiten in der Reise-Rücktrittsversicherung finden Sie auf der ausklappbaren letzten Seite.

## P PRÄMIEN

Mit Erscheinen dieses Produkthandbuchs sind alle vorherigen Prämien ungültig.

## Q QUALITY GROUP

Die HanseMerkur Reiseversicherung AG ist Mitglied in der Quality Group, dem Zusammenschluss mittelständischer touristischer Unternehmen.

## R REISEANTRITT

Die Reise gilt als angetreten, wenn bei Pauschal-, Baustein- oder Individualreisen, unabhängig von der Anzahl der Leistungsträger, die erste Reiseleistung ganz oder nur zum Teil in Anspruch genommen wird, z. B.

- der Check-in bei einer Flugreise (bei einem Vorabend-Check-in oder beim Online-Check-in gilt die Reise als angetreten nach der Pass- oder Bordkartenkontrolle, sofern die Flüge Bestandteil der Reise sind);
- das Einchecken auf dem Schiff bei einer Schiffsreise (ohne gebuchte Anreise);
- die Übernahme eines Mietwagens/Wohnmobils;
- das Einchecken im Hotel bzw. die Übergabe des Schlüssels bei einer Ferienwohnung;
- das Einsteigen in den Bus bei einer Busreise;
- das Einsteigen in den Zug bei einer Bahnreise.

Sollte der Transfer zum versicherten Gesamtpreis gehören (z. B. Rail & Fly), beginnt die Reise mit dem Einsteigen in den Zug oder Bus, bei einer Flugreise nach der Pass- oder Bordkartenkontrolle. Sobald die Reise angetreten ist, enden die Leistungen der Reise-Rücktrittsversicherung.

## REISEDAUER

Der Hin- und Rückreisetag zählen jeweils als voller Tag. Eine Reise vom 06. bis 11. (5 Nächte/6 Tage) beinhaltet demzufolge sechs Tage, die versichert werden müssen.

## REISEGEPÄCK

Die im Premium- und Komfortschutz enthaltene Reisegepäck-Versicherungssumme (Einzelpersonen 2.000,- EUR, Familien 4.000,- EUR) kann maximal um 4.000,- EUR/6.000 EUR erhöht werden. Diese Erhöhung ist vor Reiseantritt mit der entsprechenden Prämie abzuschließen.

Die Entschädigungsgrenzen von 500,- EUR für Golf- und Tauchausrüstung sowie für Fahrräder entfallen, sofern die Gepäckerhöhung abgeschlossen wurde. Damit besteht der Versicherungsschutz für diese Gegenstände bis zur Höhe der Versicherungssumme.

## REISEPREISE

Alle Produkte, die die Reise-Rücktrittsversicherung oder Urlaubsgarantie enthalten sind gültig für Reisen mit Reisepreisen bis max. 10.000,- EUR. Reisepreise über 10.000,- EUR fragen Sie bitte in unserem Service-Center unter der Telefonnummer (040) 4119 1501 an.

Noch besser

## REISE-KRANKENVERSICHERUNG

### im 4-Sterne-Komfort-Schutz

Bei Reisen in Grenzgebiete der Bundesrepublik Deutschland besteht Versicherungsschutz im Rahmen der Auslandsreise-Krankenversicherung, wenn die Aufenthaltsdauer in diesem Nachbarstaat nicht länger als 48 Stunden beträgt.

## RISIKOPERSONEN

Risikopersonen sind:

- versicherte Personen untereinander (maximal fünf Personen), die gemeinsam eine Reise gebucht und versichert haben;
- die Angehörigen einer versicherten Person, hierzu zählen Ehepartner oder Lebensgefährten in einer eheähnlichen Lebensgemeinschaft, Kinder, Eltern, Adoptivkinder, Adoptiveltern, Stiefkinder, Stiefeltern, Pflegekinder, Pflegeeltern, Großeltern, Geschwister, Enkel, Schwiegereltern, Schwiegerkinder und Schwäger/-innen;
- diejenigen Personen, die nicht mitreisende minderjährige oder pflegebedürftige Angehörige einer versicherten Person betreuen;
- Tante, Onkel, Nefte und Nichte, sofern das versicherte Ereignis „Tod“ eingetreten ist.

Haben mehr als fünf Personen (bei Familienprämien mehr als zwei Familien) gemeinsam eine Reise gebucht und versichert, gelten nur die jeweiligen Angehörigen der versicherten Person und deren Betreuungspersonen als Risikopersonen, nicht mehr die versicherten Personen untereinander.

Noch besser

## S SCHIFFSREISEN

- Schiffsreisen sind grundsätzlich alle Reisen auf dem Wasser (z. B. Kreuzfahrten, Flusskreuzfahrten, Segeltörns, Jachtcharter). Hierfür gilt die gesondert ausgewiesene Prämie für Schiffsreisen.
- Ausgenommen sind folgende Reisen: „Blaue Reise“
- in der Türkei und Nilkreuzfahrten in den Veranstalterkatalogen, Fährgeschäften und Hausboote. In diesen Fällen gelten die Prämien für Flugreisen.

Kombinierte Reisen müssen dann als Schiffsreisen versichert werden, wenn der Anteil der Schiffsreise mehr als 1/3 der gesamten Reisedauer ausmacht (z. B. 1 Woche Flusskreuzfahrt und 1 Woche Hotel).



## SCHUTZENGE



Der Schutzengel in der Notfall-Versicherung

### Für zu Hause

bei einem erheblichen Schaden am Eigentum am Heimatort:

- Organisation der Rückreise und Übernahme der zusätzlichen Reisekosten
- Kostenübernahme für erforderliche Notreparaturen bis maximal 500,- EUR

### Für das Fahrzeug

bei einem erheblichen Schaden am zurückgelassenen PKW am Heimatort oder in einem Parkhaus (z. B. am Flughafen):

- Übernahme des von der Kaskoversicherung belasteten Selbstbehalts bis maximal 500,- EUR

## SELBSTBEHALTE

### Reise-Rücktrittsversicherung, Flugstorno-Schutz und Urlaubsgarantie

Kein Selbstbehalt bei allen versicherten Ereignissen mit Ausnahme von ambulant behandelten Erkrankungen. In diesem Fall beträgt der Selbstbehalt 20% des erstattungsfähigen Schadens, mindestens jedoch 25,- EUR je versicherte Person.

### Kein Selbstbehalt in der Jahresversicherung und beim Kartenrücknahmeschutz

Reise-Krankenversicherung	Kein Selbstbehalt
Reisegepäckversicherung	Kein Selbstbehalt
Alle Jahresversicherungen	Kein Selbstbehalt

Weitere Versicherungen und Selbstbehalte im Versicherungsnachweis MR 101.



Flugreisen  
Europa und weltweit

Last-Minute-Schutz  
Europa und weltweit

Schiffsreisen  
Europa und weltweit

Auto-, Bahn- und Busreisen  
Europa

Reise-Rücktritt, Urlaubsgarantie, Flugstorno

Gruppenversicherungen

Jahresversicherungen

Einzelversicherungen

Spezialversicherungen

Buchungsanleitung Amadeus

Buchungsanleitung Sabre red + merlin

Buchungsanleitung VERS-on  
Hinweise zu Umbuchungen/Stornierungen  
Tarife für Expedienten

## UMBUCHUNGSSCHUTZ



### in der Reise-Rücktrittsversicherung

Wir erstatten ohne Vorliegen eines versicherten Grundes die entstandenen Umbuchungskosten bis maximal 30,- EUR pro Person/Objekt, sofern die Umbuchung bis spätestens 42 Tage vor Reiseantritt vorgenommen wurde.

Beim Vorliegen eines versicherten Grundes erstatten wir die Umbuchungskosten bis zur Höhe der Stornokosten, die bei einer Stornierung entstanden wären.

## VERLÄNGERUNGEN

### der Reisedauer

Sie können den Premium- und Komfort-Schutz inkl. RRV bis maximal 45 Tage abschließen. Längere Aufenthaltsdauern können Sie mit den Prämien Premium-Schutz/Komfort-Schutz ohne RRV ergänzen (bis max. 93 Tage).

## VERMITTLERENTGELTE/ SERVICEENTGELTE

Addieren Sie das Vermittlerentgelt zum Reisepreis und versichern Sie die Gesamtsumme. Die Summe des Vermittlungsentgeltes ist auf maximal 100,- EUR pro Person begrenzt.

## VERSICHERUNGSBEDINGUNGEN

Die ausführlichen Versicherungsbedingungen finden Sie im Internet unter [www.hmr.de/Versicherungsbedingungen](http://www.hmr.de/Versicherungsbedingungen) oder im Versicherungsschein (MR 101, Informationen zu den Reiseversicherungsbedingungen).

## VERSICHERUNGSNACHWEIS

Für alle Buchungen über die CR-Systeme händigen Sie bitte dem Kunden vor Abschluss der Versicherung aufgrund der gesetzlichen Bestimmungen den Standard-Versicherungsschein (MR 101) aus.

## VERSPÄTUNGSSCHUTZ

### Reise-Rücktrittsversicherung:

- verspäteter Antritt der Reise: Erstattung der Hinreise-Mehrkosten

### Urlaubsgarantie:

- verspäteter Antritt der Reise: Erstattung der nicht in Anspruch genommenen Reiseleistungen
- verspätete Rückreise: Erstattung der nachweislich entstandenen zusätzlichen Rückreise-Mehrkosten

## ZUSÄTZLICHE VERSICHERUNGEN

Unser Sicherheitskonzept für Reisebüros und Reiseveranstalter. Ausführliche Informationen erhalten Sie im Internet unter [www.hmr.de](http://www.hmr.de) im Partner-Login und auf Seite 20.

# Flugreisen

## PRÄMIEN FÜR EINZELPERSONEN

Reisepreis bis EUR	5-STERNE PREMIUM-SCHUTZ		4-STERNE KOMFORT-SCHUTZ		REISE-RÜCKTRITT + URLAUBSGARANTIE		REISE-RÜCKTRITT		URLAUBSGARANTIE	
	WELTWEIT	bis 45 Tage	WELTWEIT	bis 45 Tage	WELTWEIT	bis 93 Tage	WELTWEIT		WELTWEIT	bis 93 Tage
	Einzelperson EUR		Einzelperson EUR		Einzelperson EUR		Einzelperson EUR		Einzelperson EUR	
100,-	<b>14,-</b>	15001	<b>10,-</b>	15029	<b>7,-</b>	13113	<b>6,-</b>	13001	<b>2,-</b>	13197
200,-	<b>21,-</b>	15002	<b>17,-</b>	15030	<b>14,-</b>	13114	<b>10,-</b>	13002	<b>5,-</b>	13198
400,-	<b>31,-</b>	15003	<b>26,-</b>	15031	<b>24,-</b>	13115	<b>18,-</b>	13003	<b>7,-</b>	13199
600,-	<b>39,-</b>	15004	<b>34,-</b>	15032	<b>31,-</b>	13116	<b>24,-</b>	13004	<b>10,-</b>	13200
800,-	<b>49,-</b>	15005	<b>39,-</b>	15033	<b>36,-</b>	13117	<b>28,-</b>	13005	<b>13,-</b>	13201
1.000,-	<b>65,-</b>	15006	<b>45,-</b>	15034	<b>41,-</b>	13118	<b>32,-</b>	13006	<b>15,-</b>	13202
1.500,-	<b>75,-</b>	15007	<b>55,-</b>	15035	<b>51,-</b>	13119	<b>39,-</b>	13007	<b>19,-</b>	13203
2.000,-	<b>95,-</b>	15008	<b>75,-</b>	15036	<b>65,-</b>	13120	<b>49,-</b>	13008	<b>25,-</b>	13204
2.500,-	<b>120,-</b>	15009	<b>100,-</b>	15037	<b>85,-</b>	13121	<b>69,-</b>	13009	<b>31,-</b>	13205
3.000,-	<b>135,-</b>	15010	<b>115,-</b>	15038	<b>105,-</b>	13122	<b>89,-</b>	13010	<b>39,-</b>	13206
4.000,-	<b>179,-</b>	15011	<b>149,-</b>	15039	<b>139,-</b>	13123	<b>119,-</b>	13011	<b>49,-</b>	13207
5.000,-	<b>229,-</b>	15012	<b>199,-</b>	15040	<b>169,-</b>	13124	<b>139,-</b>	13012	<b>59,-</b>	13208
7.500,-	<b>299,-</b>	15013	<b>269,-</b>	15041	<b>259,-</b>	13125	<b>219,-</b>	13013	<b>79,-</b>	13209
10.000,-	<b>389,-</b>	15014	<b>359,-</b>	15042	<b>339,-</b>	13126	<b>289,-</b>	13014	<b>119,-</b>	13210

<b>1</b> REISE-RÜCKTRITTSVERS.	<b>1</b> REISE-RÜCKTRITTSVERS.	<b>1</b> REISE-RÜCKTRITTSVERS.	<b>1</b> REISE-RÜCKTRITTSVERS.	<b>1</b> REISE-RÜCKTRITTSVERS.
<b>2</b> URLAUBSGARANTIE	<b>2</b> URLAUBSGARANTIE	<b>2</b> URLAUBSGARANTIE	<b>2</b> URLAUBSGARANTIE	<b>2</b> URLAUBSGARANTIE
<b>3</b> REISE-KRANKENVERS.	<b>3</b> REISE-KRANKENVERS.	<b>3</b> REISE-KRANKENVERS.	<b>3</b> REISE-KRANKENVERS.	<b>3</b> REISE-KRANKENVERS.
<b>4</b> NOTFALL-VERSICHERUNG	<b>4</b> NOTFALL-VERSICHERUNG	<b>4</b> NOTFALL-VERSICHERUNG	<b>4</b> NOTFALL-VERSICHERUNG	<b>4</b> NOTFALL-VERSICHERUNG
<b>5</b> REISE-UNFALLVERS.	<b>5</b> REISE-UNFALLVERS.	<b>5</b> REISE-UNFALLVERS.	<b>5</b> REISE-UNFALLVERS.	<b>5</b> REISE-UNFALLVERS.
<b>6</b> REISEGEPÄCK-VERS.	<b>6</b> REISEGEPÄCK-VERS.	<b>6</b> REISEGEPÄCK-VERS.	<b>6</b> REISEGEPÄCK-VERS.	<b>6</b> REISEGEPÄCK-VERS.

Reisedauer bis	PREMIUM-SCHUTZ OHNE RRV <sup>1)</sup> BIS 10.000,- EUR		KOMFORT-SCHUTZ OHNE RRV <sup>1)</sup> BIS 10.000,- EUR	
	WELTWEIT	bis 93 Tage	WELTWEIT	bis 93 Tage
	Einzelperson EUR		Einzelperson EUR	
4 Tage	<b>15,-</b>	15085	<b>9,-</b>	15099
10 Tage	<b>24,-</b>	15086	<b>16,-</b>	15100
17 Tage	<b>39,-</b>	15087	<b>26,-</b>	15101
31 Tage	<b>59,-</b>	15088	<b>42,-</b>	15102
45 Tage	<b>89,-</b>	15089	<b>65,-</b>	15103
62 Tage	<b>125,-</b>	15090	<b>79,-</b>	15104
93 Tage	<b>199,-</b>	15091	<b>119,-</b>	15105

<b>1</b> REISE-RÜCKTRITTSVERS.	<b>1</b> REISE-RÜCKTRITTSVERS.
<b>2</b> URLAUBSGARANTIE	<b>2</b> URLAUBSGARANTIE
<b>3</b> REISE-KRANKENVERS.	<b>3</b> REISE-KRANKENVERS.
<b>4</b> NOTFALL-VERSICHERUNG	<b>4</b> NOTFALL-VERSICHERUNG
<b>5</b> REISE-UNFALLVERS.	<b>5</b> REISE-UNFALLVERS.
<b>6</b> REISEGEPÄCK-VERS.	<b>6</b> REISEGEPÄCK-VERS.

FLUGSTORNO-SCHUTZ <sup>2)</sup>		
WELTWEIT		
Storno- gebühr bis EUR	Einzel- person EUR	
100,-	<b>9,-</b>	13085
200,-	<b>14,-</b>	13086
400,-	<b>22,-</b>	13087
600,-	<b>29,-</b>	13088
800,-	<b>39,-</b>	13089
1.000,-	<b>45,-</b>	13090
1.500,-	<b>55,-</b>	13091
2.000,-	<b>65,-</b>	13092
2.500,-	<b>75,-</b>	13093
3.000,-	<b>85,-</b>	13094
4.000,-	<b>125,-</b>	13095
5.000,-	<b>145,-</b>	13096
7.500,-	<b>205,-</b>	13097
10.000,-	<b>295,-</b>	13098

<b>1</b> REISE-RÜCKTRITTSVERSICHERUNG
---------------------------------------

ERHÖHUNG DER REISEGEPÄCK- VERSICHERUNGSSUMME <sup>3)</sup>		
Erhöhung um EUR	Einzel- person EUR	
2.000,-	<b>14,-</b>	07012
4.000,-	<b>21,-</b>	07013

### WICHTIGE HINWEISE:

- Nur die mit Rot gekennzeichneten Versicherungssparten sind Bestandteil des jeweiligen Versicherungsschutzes.
- <sup>1)</sup> Der Premium- und Komfort-Schutz ohne RRV kann auch als Verlängerung zum 5-Sterne-Premium- oder 4-Sterne-Komfort-Schutz mit RRV gebucht werden.
- <sup>2)</sup> Der **Flugstorno-Schutz** deckt die Stornogebühr ausschließlich für Flugtickets ab. Die Prämienstaffel richtet sich nach der maximalen Stornogebühr.
- <sup>3)</sup> Die Entschädigungsgrenzen von 500,- EUR für Golf- und Tauchausrüstung sowie für Fahrräder entfallen, sofern die Gepäck-erhöhung abgeschlossen wurde. Damit besteht der Versicherungsschutz für diese Gegenstände bis zur Höhe der Versicherungs-  
summe.

## PRÄMIEN FÜR FAMILIEN

Reisepreis bis EUR	5-STERNE PREMIUM-SCHUTZ		4-STERNE KOMFORT-SCHUTZ		REISE-RÜCKTRITT + URLAUBSGARANTIE		REISE-RÜCKTRITT		URLAUBSGARANTIE	
	WELTWEIT	bis 45 Tage	WELTWEIT	bis 45 Tage	WELTWEIT	bis 93 Tage	WELTWEIT		WELTWEIT	bis 93 Tage
100,-	<b>16,-</b>	15015	<b>12,-</b>	15043	<b>7,-</b>	13127	<b>6,-</b>	13015	<b>2,-</b>	13211
200,-	<b>28,-</b>	15016	<b>24,-</b>	15044	<b>14,-</b>	13128	<b>10,-</b>	13016	<b>5,-</b>	13212
400,-	<b>39,-</b>	15017	<b>31,-</b>	15045	<b>24,-</b>	13129	<b>19,-</b>	13017	<b>7,-</b>	13213
600,-	<b>53,-</b>	15018	<b>39,-</b>	15046	<b>32,-</b>	13130	<b>28,-</b>	13018	<b>10,-</b>	13214
800,-	<b>64,-</b>	15019	<b>49,-</b>	15047	<b>38,-</b>	13131	<b>33,-</b>	13019	<b>14,-</b>	13215
1.000,-	<b>75,-</b>	15020	<b>55,-</b>	15048	<b>47,-</b>	13132	<b>38,-</b>	13020	<b>17,-</b>	13216
1.500,-	<b>95,-</b>	15021	<b>69,-</b>	15049	<b>58,-</b>	13133	<b>45,-</b>	13021	<b>21,-</b>	13217
2.000,-	<b>129,-</b>	15022	<b>99,-</b>	15050	<b>79,-</b>	13134	<b>55,-</b>	13022	<b>28,-</b>	13218
2.500,-	<b>145,-</b>	15023	<b>115,-</b>	15051	<b>98,-</b>	13135	<b>75,-</b>	13023	<b>34,-</b>	13219
3.000,-	<b>159,-</b>	15024	<b>129,-</b>	15052	<b>119,-</b>	13136	<b>95,-</b>	13024	<b>42,-</b>	13220
4.000,-	<b>205,-</b>	15025	<b>160,-</b>	15053	<b>149,-</b>	13137	<b>125,-</b>	13025	<b>51,-</b>	13221
5.000,-	<b>255,-</b>	15026	<b>210,-</b>	15054	<b>179,-</b>	13138	<b>145,-</b>	13026	<b>61,-</b>	13222
7.500,-	<b>329,-</b>	15027	<b>284,-</b>	15055	<b>269,-</b>	13139	<b>229,-</b>	13027	<b>81,-</b>	13223
10.000,-	<b>439,-</b>	15028	<b>369,-</b>	15056	<b>349,-</b>	13140	<b>299,-</b>	13028	<b>121,-</b>	13224

	1 REISE-RÜCKTRITTSVERS.	2 URLAUBSGARANTIE	3 REISE-KRANKENVERS.	4 NOTFALLVERSICHERUNG	5 REISE-UNFALLVERS.	6 REISEGEPÄCK-VERS.
	1 REISE-RÜCKTRITTSVERS.	2 URLAUBSGARANTIE	3 REISE-KRANKENVERS.	4 NOTFALLVERSICHERUNG	5 REISE-UNFALLVERS.	6 REISEGEPÄCK-VERS.
	1 REISE-RÜCKTRITTSVERS.	2 URLAUBSGARANTIE	3 REISE-KRANKENVERS.	4 NOTFALLVERSICHERUNG	5 REISE-UNFALLVERS.	6 REISEGEPÄCK-VERS.
	1 REISE-RÜCKTRITTSVERS.	2 URLAUBSGARANTIE	3 REISE-KRANKENVERS.	4 NOTFALLVERSICHERUNG	5 REISE-UNFALLVERS.	6 REISEGEPÄCK-VERS.
	1 REISE-RÜCKTRITTSVERS.	2 URLAUBSGARANTIE	3 REISE-KRANKENVERS.	4 NOTFALLVERSICHERUNG	5 REISE-UNFALLVERS.	6 REISEGEPÄCK-VERS.
	1 REISE-RÜCKTRITTSVERS.	2 URLAUBSGARANTIE	3 REISE-KRANKENVERS.	4 NOTFALLVERSICHERUNG	5 REISE-UNFALLVERS.	6 REISEGEPÄCK-VERS.

Reisedauer bis	PREMIUM-SCHUTZ OHNE RRV <sup>1)</sup> BIS 10.000,- EUR		KOMFORT-SCHUTZ OHNE RRV <sup>1)</sup> BIS 10.000,- EUR	
	WELTWEIT	bis 93 Tage	WELTWEIT	bis 93 Tage
4 Tage	<b>29,-</b>	15092	<b>16,-</b>	15106
10 Tage	<b>44,-</b>	15093	<b>28,-</b>	15107
17 Tage	<b>72,-</b>	15094	<b>46,-</b>	15108
31 Tage	<b>119,-</b>	15095	<b>85,-</b>	15109
45 Tage	<b>175,-</b>	15096	<b>119,-</b>	15110
62 Tage	<b>235,-</b>	15097	<b>149,-</b>	15111
93 Tage	<b>365,-</b>	15098	<b>199,-</b>	15112

	1 REISE-RÜCKTRITTSVERS.	2 URLAUBSGARANTIE	3 REISE-KRANKENVERS.	4 NOTFALLVERSICHERUNG	5 REISE-UNFALLVERS.	6 REISEGEPÄCK-VERS.
	1 REISE-RÜCKTRITTSVERS.	2 URLAUBSGARANTIE	3 REISE-KRANKENVERS.	4 NOTFALLVERSICHERUNG	5 REISE-UNFALLVERS.	6 REISEGEPÄCK-VERS.
	1 REISE-RÜCKTRITTSVERS.	2 URLAUBSGARANTIE	3 REISE-KRANKENVERS.	4 NOTFALLVERSICHERUNG	5 REISE-UNFALLVERS.	6 REISEGEPÄCK-VERS.
	1 REISE-RÜCKTRITTSVERS.	2 URLAUBSGARANTIE	3 REISE-KRANKENVERS.	4 NOTFALLVERSICHERUNG	5 REISE-UNFALLVERS.	6 REISEGEPÄCK-VERS.
	1 REISE-RÜCKTRITTSVERS.	2 URLAUBSGARANTIE	3 REISE-KRANKENVERS.	4 NOTFALLVERSICHERUNG	5 REISE-UNFALLVERS.	6 REISEGEPÄCK-VERS.
	1 REISE-RÜCKTRITTSVERS.	2 URLAUBSGARANTIE	3 REISE-KRANKENVERS.	4 NOTFALLVERSICHERUNG	5 REISE-UNFALLVERS.	6 REISEGEPÄCK-VERS.

FLUGSTORNO-SCHUTZ <sup>2)</sup>		
WELTWEIT		
Storno- gebühr bis EUR	Familie EUR	
100,-	<b>9,-</b>	13099
200,-	<b>15,-</b>	13100
400,-	<b>25,-</b>	13101
600,-	<b>35,-</b>	13102
800,-	<b>45,-</b>	13103
1.000,-	<b>55,-</b>	13104
1.500,-	<b>65,-</b>	13105
2.000,-	<b>75,-</b>	13106
2.500,-	<b>85,-</b>	13107
3.000,-	<b>95,-</b>	13108
4.000,-	<b>135,-</b>	13109
5.000,-	<b>155,-</b>	13110
7.500,-	<b>205,-</b>	13111
10.000,-	<b>295,-</b>	13112

1 REISE-RÜCKTRITTSVERSICHERUNG

ERHÖHUNG DER REISEGEPÄCK- VERSICHERUNGSSUMME <sup>3)</sup>		
Erhöhung um EUR	Familie EUR	
4.000,-	<b>21,-</b>	07014
6.000,-	<b>28,-</b>	07015

### FAMILIENDEFINITION:

Als Familie gelten maximal zwei Erwachsene und mindestens ein mitreisendes Kind (unabhängig vom Verwandtschaftsverhältnis) bis zur Vollendung des 21. Lebensjahres (21. Geburtstag) – insgesamt bis zu sieben Personen.

**Hinweis:** Die Familienprämien gelten nicht für zwei Erwachsene ohne Kinder.

## BUCHEN SIE BEIM TESTSIEGER:



Im 5\*Premium-Schutz



Im 5\*Premium-, 4\*Komfortschutz, Reise-Rücktritt + Urlaubsgarantie



Unser Schutzengel auf Reisen in der Notfall-Versicherung



## PRÄMIEN FÜR FAMILIEN

Reisepreis bis EUR	5-STERNE PREMIUM-SCHUTZ		REISE-RÜCKTRITT + URLAUBSGARANTIE		REISE-RÜCKTRITT		URLAUBSGARANTIE	
	WELTWEIT	bis 45 Tage	WELTWEIT	bis 93 Tage	WELTWEIT	WELTWEIT	bis 93 Tage	
100,-	<b>13,-</b>	15071	<b>6,-</b>	13183	<b>5,-</b>	13071	<b>2,-</b>	13211
200,-	<b>24,-</b>	15072	<b>11,-</b>	13184	<b>8,-</b>	13072	<b>5,-</b>	13212
400,-	<b>34,-</b>	15073	<b>18,-</b>	13185	<b>15,-</b>	13073	<b>7,-</b>	13213
600,-	<b>45,-</b>	15074	<b>24,-</b>	13186	<b>22,-</b>	13074	<b>10,-</b>	13214
800,-	<b>54,-</b>	15075	<b>31,-</b>	13187	<b>25,-</b>	13075	<b>14,-</b>	13215
1.000,-	<b>59,-</b>	15076	<b>38,-</b>	13188	<b>30,-</b>	13076	<b>17,-</b>	13216
1.500,-	<b>79,-</b>	15077	<b>48,-</b>	13189	<b>35,-</b>	13077	<b>21,-</b>	13217
2.000,-	<b>109,-</b>	15078	<b>63,-</b>	13190	<b>45,-</b>	13078	<b>28,-</b>	13218
2.500,-	<b>124,-</b>	15079	<b>79,-</b>	13191	<b>59,-</b>	13079	<b>34,-</b>	13219
3.000,-	<b>133,-</b>	15080	<b>95,-</b>	13192	<b>75,-</b>	13080	<b>42,-</b>	13220
4.000,-	<b>175,-</b>	15081	<b>110,-</b>	13193	<b>99,-</b>	13081	<b>51,-</b>	13221
5.000,-	<b>215,-</b>	15082	<b>140,-</b>	13194	<b>115,-</b>	13082	<b>61,-</b>	13222
7.500,-	<b>279,-</b>	15083	<b>210,-</b>	13195	<b>185,-</b>	13083	<b>81,-</b>	13223
10.000,-	<b>379,-</b>	15084	<b>280,-</b>	13196	<b>239,-</b>	13084	<b>121,-</b>	13224

<b>1</b> REISE-RÜCKTRITTSVERSICHERUNG	<b>1</b> REISE-RÜCKTRITTSVERSICHERUNG	<b>1</b> REISE-RÜCKTRITTSVERSICHERUNG	<b>1</b> REISE-RÜCKTRITTSVERSICHERUNG
<b>2</b> URLAUBSGARANTIE	<b>2</b> URLAUBSGARANTIE	<b>2</b> URLAUBSGARANTIE	<b>2</b> URLAUBSGARANTIE
<b>3</b> REISE-KRANKENVERSICHERUNG	<b>3</b> REISE-KRANKENVERSICHERUNG	<b>3</b> REISE-KRANKENVERSICHERUNG	<b>3</b> REISE-KRANKENVERSICHERUNG
<b>4</b> NOTFALLVERSICHERUNG	<b>4</b> NOTFALLVERSICHERUNG	<b>4</b> NOTFALLVERSICHERUNG	<b>4</b> NOTFALLVERSICHERUNG
<b>5</b> REISE-UNFALLVERSICHERUNG	<b>5</b> REISE-UNFALLVERSICHERUNG	<b>5</b> REISE-UNFALLVERSICHERUNG	<b>5</b> REISE-UNFALLVERSICHERUNG
<b>6</b> REISEGEPÄCK-VERSICHERUNG	<b>6</b> REISEGEPÄCK-VERSICHERUNG	<b>6</b> REISEGEPÄCK-VERSICHERUNG	<b>6</b> REISEGEPÄCK-VERSICHERUNG

### ERHÖHUNG DER REISEGEPÄCK- VERSICHERUNGSSUMME <sup>1)</sup>

Erhöhung um EUR	Familie EUR	
4.000,-	<b>21,-</b>	07014
6.000,-	<b>28,-</b>	07015

### FAMILIENDEFINITION:

Als Familie gelten maximal zwei Erwachsene und mindestens ein mitreisendes Kind (unabhängig vom Verwandtschaftsverhältnis) bis zur Vollendung des 21. Lebensjahres (21. Geburtstag) – insgesamt bis zu sieben Personen.

**Hinweis:** Die Familienprämien gelten nicht für zwei Erwachsene ohne Kinder.

## NOTIZEN

---

---

---

---

---

---

---

---

## BUCHEN SIE BEIM TESTSIEGER:



Im 5\*Premium-Schutz



Im 5\*Premium-Schutz, Reise-Rücktritt + Urlaubsgarantie



Unser Schutzengel auf Reisen in der Notfall-Versicherung



# Schiffsreisen

## PRÄMIEN FÜR EINZELPERSON

	5-STERNE PREMIUM-SCHUTZ		4-STERNE KOMFORT-SCHUTZ		REISE-RÜCKTRITT + URLAUBSGARANTIE		REISE-RÜCKTRITT		URLAUBSGARANTIE	
	WELTWEIT	bis 45 Tage	WELTWEIT	bis 45 Tage	WELTWEIT	bis 93 Tage	WELTWEIT		WELTWEIT	bis 93 Tage
Reisepreis bis EUR	Einzelperson EUR		Einzelperson EUR		Einzelperson EUR		Einzelperson EUR		Einzelperson EUR	
100,-	<b>14,-</b>	15113	<b>10,-</b>	15141	<b>7,-</b>	13141	<b>6,-</b>	13029	<b>2,-</b>	13197
200,-	<b>21,-</b>	15114	<b>17,-</b>	15142	<b>14,-</b>	13142	<b>10,-</b>	13030	<b>5,-</b>	13198
400,-	<b>31,-</b>	15115	<b>26,-</b>	15143	<b>24,-</b>	13143	<b>18,-</b>	13031	<b>7,-</b>	13199
600,-	<b>39,-</b>	15116	<b>34,-</b>	15144	<b>31,-</b>	13144	<b>24,-</b>	13032	<b>10,-</b>	13200
800,-	<b>49,-</b>	15117	<b>39,-</b>	15145	<b>36,-</b>	13145	<b>28,-</b>	13033	<b>13,-</b>	13201
1.000,-	<b>69,-</b>	15118	<b>49,-</b>	15146	<b>45,-</b>	13146	<b>36,-</b>	13034	<b>15,-</b>	13202
1.500,-	<b>83,-</b>	15119	<b>63,-</b>	15147	<b>59,-</b>	13147	<b>49,-</b>	13035	<b>19,-</b>	13203
2.000,-	<b>103,-</b>	15120	<b>83,-</b>	15148	<b>73,-</b>	13148	<b>65,-</b>	13036	<b>25,-</b>	13204
2.500,-	<b>129,-</b>	15121	<b>104,-</b>	15149	<b>95,-</b>	13149	<b>85,-</b>	13037	<b>31,-</b>	13205
3.000,-	<b>155,-</b>	15122	<b>130,-</b>	15150	<b>121,-</b>	13150	<b>109,-</b>	13038	<b>39,-</b>	13206
4.000,-	<b>209,-</b>	15123	<b>184,-</b>	15151	<b>175,-</b>	13151	<b>149,-</b>	13039	<b>49,-</b>	13207
5.000,-	<b>259,-</b>	15124	<b>229,-</b>	15152	<b>209,-</b>	13152	<b>189,-</b>	13040	<b>59,-</b>	13208
7.500,-	<b>339,-</b>	15125	<b>309,-</b>	15153	<b>299,-</b>	13153	<b>259,-</b>	13041	<b>79,-</b>	13209
10.000,-	<b>429,-</b>	15126	<b>399,-</b>	15154	<b>379,-</b>	13154	<b>329,-</b>	13042	<b>119,-</b>	13210
	<b>1</b> REISE-RÜCKTRITTSVERS. <b>2</b> URLAUBSGARANTIE <b>3</b> REISE-KRANKENVERS. <b>4</b> NOTFALL-VERSICHERUNG <b>5</b> REISE-UNFALLVERS. <b>6</b> REISEGEPÄCK-VERS.		<b>1</b> REISE-RÜCKTRITTSVERS. <b>2</b> URLAUBSGARANTIE <b>3</b> REISE-KRANKENVERS. <b>4</b> NOTFALL-VERSICHERUNG <b>5</b> REISE-UNFALLVERS. <b>6</b> REISEGEPÄCK-VERS.		<b>1</b> REISE-RÜCKTRITTSVERS. <b>2</b> URLAUBSGARANTIE <b>3</b> REISE-KRANKENVERS. <b>4</b> NOTFALL-VERSICHERUNG <b>5</b> REISE-UNFALLVERS. <b>6</b> REISEGEPÄCK-VERS.		<b>1</b> REISE-RÜCKTRITTSVERS. <b>2</b> URLAUBSGARANTIE <b>3</b> REISE-KRANKENVERS. <b>4</b> NOTFALL-VERSICHERUNG <b>5</b> REISE-UNFALLVERS. <b>6</b> REISEGEPÄCK-VERS.		<b>1</b> REISE-RÜCKTRITTSVERS. <b>2</b> URLAUBSGARANTIE <b>3</b> REISE-KRANKENVERS. <b>4</b> NOTFALL-VERSICHERUNG <b>5</b> REISE-UNFALLVERS. <b>6</b> REISEGEPÄCK-VERS.	

Reisedauer bis	PREMIUM-SCHUTZ OHNE RRV <sup>1)</sup> BIS 10.000,- EUR		KOMFORT-SCHUTZ OHNE RRV <sup>1)</sup> BIS 10.000,- EUR	
	WELTWEIT	bis 93 Tage	WELTWEIT	bis 93 Tage
	Einzelperson EUR		Einzelperson EUR	
4 Tage	<b>15,-</b>	15169	<b>9,-</b>	15183
10 Tage	<b>24,-</b>	15170	<b>16,-</b>	15184
17 Tage	<b>39,-</b>	15171	<b>26,-</b>	15185
31 Tage	<b>59,-</b>	15172	<b>42,-</b>	15186
45 Tage	<b>89,-</b>	15173	<b>65,-</b>	15187
62 Tage	<b>125,-</b>	15174	<b>79,-</b>	15188
93 Tage	<b>199,-</b>	15175	<b>119,-</b>	15189
	<b>1</b> REISE-RÜCKTRITTSVERS. <b>2</b> URLAUBSGARANTIE <b>3</b> REISE-KRANKENVERS. <b>4</b> NOTFALL-VERSICHERUNG <b>5</b> REISE-UNFALLVERS. <b>6</b> REISEGEPÄCK-VERS.		<b>1</b> REISE-RÜCKTRITTSVERS. <b>2</b> URLAUBSGARANTIE <b>3</b> REISE-KRANKENVERS. <b>4</b> NOTFALL-VERSICHERUNG <b>5</b> REISE-UNFALLVERS. <b>6</b> REISEGEPÄCK-VERS.	

ERHÖHUNG DER REISEGEPÄCK-VERSICHERUNGSSUMME <sup>2)</sup>		
Erhöhung um EUR	Einzel-person EUR	
2.000,-	<b>14,-</b>	07012
4.000,-	<b>21,-</b>	07013

## NOTIZEN

---

---

---

---

---

---

---

---

---

---

---

---

### WICHTIGE HINWEISE:

- Nur die mit Rot gekennzeichneten Versicherungssparten sind Bestandteil des jeweiligen Versicherungsschutzes.
- <sup>1)</sup> Der Premium- und Komfort-Schutz ohne RRV kann auch als Verlängerung zum 5-Sterne-Premium- oder 4-Sterne-Komfort-Schutz mit RRV gebucht werden.
- <sup>2)</sup> Die Entschädigungsgrenzen von 500,- EUR für Golf- und Tauchausrüstung sowie für Fahrräder entfallen, sofern die Gepäckhöhung abgeschlossen wurde. Damit besteht der Versicherungsschutz für diese Gegenstände bis zur Höhe der Versicherungssumme.

## PRÄMIEN FÜR FAMILIEN

Reisepreis bis EUR	5-STERNE PREMIUM-SCHUTZ		4-STERNE KOMFORT-SCHUTZ		REISE-RÜCKTRITT + URLAUBSGARANTIE		REISE-RÜCKTRITT		URLAUBSGARANTIE	
	WELTWEIT	bis 45 Tage	WELTWEIT	bis 45 Tage	WELTWEIT	bis 93 Tage	WELTWEIT		WELTWEIT	bis 93 Tage
100,-	<b>16,-</b>	15127	<b>12,-</b>	15155	<b>7,-</b>	13155	<b>6,-</b>	13043	<b>2,-</b>	13211
200,-	<b>28,-</b>	15128	<b>24,-</b>	15156	<b>14,-</b>	13156	<b>10,-</b>	13044	<b>5,-</b>	13212
400,-	<b>39,-</b>	15129	<b>31,-</b>	15157	<b>24,-</b>	13157	<b>19,-</b>	13045	<b>7,-</b>	13213
600,-	<b>53,-</b>	15130	<b>39,-</b>	15158	<b>32,-</b>	13158	<b>28,-</b>	13046	<b>10,-</b>	13214
800,-	<b>64,-</b>	15131	<b>49,-</b>	15159	<b>38,-</b>	13159	<b>33,-</b>	13047	<b>14,-</b>	13215
1.000,-	<b>79,-</b>	15132	<b>59,-</b>	15160	<b>51,-</b>	13160	<b>42,-</b>	13048	<b>17,-</b>	13216
1.500,-	<b>103,-</b>	15133	<b>77,-</b>	15161	<b>66,-</b>	13161	<b>55,-</b>	13049	<b>21,-</b>	13217
2.000,-	<b>137,-</b>	15134	<b>107,-</b>	15162	<b>83,-</b>	13162	<b>71,-</b>	13050	<b>28,-</b>	13218
2.500,-	<b>149,-</b>	15135	<b>119,-</b>	15163	<b>105,-</b>	13163	<b>91,-</b>	13051	<b>34,-</b>	13219
3.000,-	<b>179,-</b>	15136	<b>149,-</b>	15164	<b>131,-</b>	13164	<b>115,-</b>	13052	<b>42,-</b>	13220
4.000,-	<b>219,-</b>	15137	<b>189,-</b>	15165	<b>185,-</b>	13165	<b>155,-</b>	13053	<b>51,-</b>	13221
5.000,-	<b>269,-</b>	15138	<b>239,-</b>	15166	<b>219,-</b>	13166	<b>195,-</b>	13054	<b>61,-</b>	13222
7.500,-	<b>349,-</b>	15139	<b>319,-</b>	15167	<b>309,-</b>	13167	<b>269,-</b>	13055	<b>81,-</b>	13223
10.000,-	<b>449,-</b>	15140	<b>419,-</b>	15168	<b>389,-</b>	13168	<b>339,-</b>	13056	<b>121,-</b>	13224

<b>1</b> REISE-RÜCKTRITTSVERS.	<b>1</b> REISE-RÜCKTRITTSVERS.	<b>1</b> REISE-RÜCKTRITTSVERS.	<b>1</b> REISE-RÜCKTRITTSVERS.	<b>1</b> REISE-RÜCKTRITTSVERS.
<b>2</b> URLAUBSGARANTIE	<b>2</b> URLAUBSGARANTIE	<b>2</b> URLAUBSGARANTIE	<b>2</b> URLAUBSGARANTIE	<b>2</b> URLAUBSGARANTIE
<b>3</b> REISE-KRANKENVERS.	<b>3</b> REISE-KRANKENVERS.	<b>3</b> REISE-KRANKENVERS.	<b>3</b> REISE-KRANKENVERS.	<b>3</b> REISE-KRANKENVERS.
<b>4</b> NOTFALLVERSICHERUNG	<b>4</b> NOTFALLVERSICHERUNG	<b>4</b> NOTFALLVERSICHERUNG	<b>4</b> NOTFALLVERSICHERUNG	<b>4</b> NOTFALLVERSICHERUNG
<b>5</b> REISE-UNFALLVERS.	<b>5</b> REISE-UNFALLVERS.	<b>5</b> REISE-UNFALLVERS.	<b>5</b> REISE-UNFALLVERS.	<b>5</b> REISE-UNFALLVERS.
<b>6</b> REISEGEPÄCK-VERS.	<b>6</b> REISEGEPÄCK-VERS.	<b>6</b> REISEGEPÄCK-VERS.	<b>6</b> REISEGEPÄCK-VERS.	<b>6</b> REISEGEPÄCK-VERS.

Reisedauer bis	PREMIUM-SCHUTZ OHNE RRV <sup>1)</sup> BIS 10.000,- EUR		KOMFORT-SCHUTZ OHNE RRV <sup>1)</sup> BIS 10.000,- EUR	
	WELTWEIT	bis 93 Tage	WELTWEIT	bis 93 Tage
4 Tage	<b>29,-</b>	15176	<b>16,-</b>	15190
10 Tage	<b>44,-</b>	15177	<b>28,-</b>	15191
17 Tage	<b>72,-</b>	15178	<b>46,-</b>	15192
31 Tage	<b>119,-</b>	15179	<b>85,-</b>	15193
45 Tage	<b>175,-</b>	15180	<b>119,-</b>	15194
62 Tage	<b>235,-</b>	15181	<b>149,-</b>	15195
93 Tage	<b>365,-</b>	15182	<b>199,-</b>	15196

<b>1</b> REISE-RÜCKTRITTSVERS.	<b>1</b> REISE-RÜCKTRITTSVERS.
<b>2</b> URLAUBSGARANTIE	<b>2</b> URLAUBSGARANTIE
<b>3</b> REISE-KRANKENVERS.	<b>3</b> REISE-KRANKENVERS.
<b>4</b> NOTFALLVERSICHERUNG	<b>4</b> NOTFALLVERSICHERUNG
<b>5</b> REISE-UNFALLVERS.	<b>5</b> REISE-UNFALLVERS.
<b>6</b> REISEGEPÄCK-VERS.	<b>6</b> REISEGEPÄCK-VERS.

ERHÖHUNG DER REISEGEPÄCK- VERSICHERUNGSSUMME <sup>2)</sup>		
Erhöhung um EUR	Familie EUR	
4.000,-	<b>21,-</b>	07014
6.000,-	<b>28,-</b>	07015

### FAMILIENDEFINITION:

Als Familie gelten maximal zwei Erwachsene und mindestens ein mitreisendes Kind (unabhängig vom Verwandtschaftsverhältnis) bis zur Vollendung des 21. Lebensjahres (21. Geburtstag) – insgesamt bis zu sieben Personen.

**Hinweis:** Die Familienprämien gelten nicht für zwei Erwachsene ohne Kinder.

## BUCHEN SIE BEIM TESTSIEGER:



Im 5\*Premium-Schutz



Im 5\*Premium, 4\*Komfortschutz, Reise-Rücktritt + Urlaubsgarantie



Unser Schutzengel auf Reisen in der Notfall-Versicherung



## PRÄMIEN FÜR FAMILIEN

Reisepreis bis EUR	5-STERNE PREMIUM-SCHUTZ		4-STERNE KOMFORT-SCHUTZ	
	EUROPA	bis 45 Tage	EUROPA	bis 45 Tage
100,-	<b>12,-</b>	15211	<b>10,-</b>	15239
200,-	<b>18,-</b>	15212	<b>16,-</b>	15240
400,-	<b>25,-</b>	15213	<b>22,-</b>	15241
600,-	<b>40,-</b>	15214	<b>30,-</b>	15242
800,-	<b>44,-</b>	15215	<b>34,-</b>	15243
1.000,-	<b>49,-</b>	15216	<b>39,-</b>	15244
1.500,-	<b>69,-</b>	15217	<b>54,-</b>	15245
2.000,-	<b>89,-</b>	15218	<b>69,-</b>	15246
2.500,-	<b>110,-</b>	15219	<b>85,-</b>	15247
3.000,-	<b>129,-</b>	15220	<b>99,-</b>	15248
4.000,-	<b>160,-</b>	15221	<b>115,-</b>	15249
5.000,-	<b>200,-</b>	15222	<b>155,-</b>	15250
7.500,-	<b>269,-</b>	15223	<b>219,-</b>	15251
10.000,-	<b>349,-</b>	15224	<b>279,-</b>	15252

<b>1</b> REISE-RÜCKTRITTSVERS.	<b>1</b> REISE-RÜCKTRITTSVERS.
<b>2</b> URLAUBSGARANTIE	<b>2</b> URLAUBSGARANTIE
<b>3</b> REISE-KRANKENVERS.	<b>3</b> REISE-KRANKENVERS.
<b>4</b> NOTFALLVERSICHERUNG	<b>4</b> NOTFALLVERSICHERUNG
<b>5</b> REISE-UNFALLVERS.	<b>5</b> REISE-UNFALLVERS.
<b>6</b> REISEGEPÄCK-VERS.	<b>6</b> REISEGEPÄCK-VERS.
<b>7</b> AUTOREISESCHUTZBRIEF	<b>7</b> AUTOREISESCHUTZBRIEF

Reisedauer bis	PREMIUM-SCHUTZ OHNE RRV <sup>1)</sup> BIS 10.000,- EUR		KOMFORT-SCHUTZ OHNE RRV <sup>1)</sup> BIS 10.000,- EUR	
	EUROPA	bis 93 Tage	EUROPA	bis 93 Tage
4 Tage	<b>15,-</b>	15260	<b>13,-</b>	15274
10 Tage	<b>27,-</b>	15261	<b>21,-</b>	15275
17 Tage	<b>35,-</b>	15262	<b>27,-</b>	15276
31 Tage	<b>43,-</b>	15263	<b>35,-</b>	15277
45 Tage	<b>53,-</b>	15264	<b>43,-</b>	15278
62 Tage	<b>69,-</b>	15265	<b>59,-</b>	15279
93 Tage	<b>99,-</b>	15266	<b>79,-</b>	15280

<b>1</b> REISE-RÜCKTRITTSVERS.	<b>1</b> REISE-RÜCKTRITTSVERS.
<b>2</b> URLAUBSGARANTIE	<b>2</b> URLAUBSGARANTIE
<b>3</b> REISE-KRANKENVERS.	<b>3</b> REISE-KRANKENVERS.
<b>4</b> NOTFALLVERSICHERUNG	<b>4</b> NOTFALLVERSICHERUNG
<b>5</b> REISE-UNFALLVERS.	<b>5</b> REISE-UNFALLVERS.
<b>6</b> REISEGEPÄCK-VERS.	<b>6</b> REISEGEPÄCK-VERS.
<b>7</b> AUTOREISESCHUTZBRIEF	<b>7</b> AUTOREISESCHUTZBRIEF

### ERHÖHUNG DER REISEGEPÄCK- VERSICHERUNGSSUMME <sup>2)</sup>

Erhöhung um EUR	Familie EUR	
4.000,-	<b>21,-</b>	07014
6.000,-	<b>28,-</b>	07015

### FAMILIENDEFINITION:

Als Familie gelten maximal zwei Erwachsene und mindestens ein mitreisendes Kind (unabhängig vom Verwandtschaftsverhältnis) bis zur Vollendung des 21. Lebensjahres (21. Geburtstag) – insgesamt bis zu sieben Personen.

Hinweis: Die Familienprämien gelten nicht für zwei Erwachsene ohne Kinder.

## NOTIZEN

## BUCHEN SIE BEIM TESTSIEGER:



Im 5\*Premium-Schutz



Im 5\*Premium-, 4\*Komfortschutz, Reise-Rücktritt + Urlaubsgarantie



Unser Schutzengel auf Reisen in der Notfall-Versicherung

# Reise-Rücktrittsversicherung, Urlaubsgarantie,

## PRÄMIEN FÜR EINZELPERSONEN (ALLE REISEN AUSSER SCHIFFSREISEN)

Reisepreis bis EUR	REISE-RÜCKTRITT + URLAUBSGARANTIE		REISE-RÜCKTRITT		URLAUBSGARANTIE	
	WELTWEIT	bis 93 Tage	WELTWEIT		WELTWEIT	bis 93 Tage
	Einzelperson		Einzelperson		Einzelperson	
100,-	<b>7,-</b>	13113	<b>6,-</b>	13001	<b>2,-</b>	13197
200,-	<b>14,-</b>	13114	<b>10,-</b>	13002	<b>5,-</b>	13198
400,-	<b>24,-</b>	13115	<b>18,-</b>	13003	<b>7,-</b>	13199
600,-	<b>31,-</b>	13116	<b>24,-</b>	13004	<b>10,-</b>	13200
800,-	<b>36,-</b>	13117	<b>28,-</b>	13005	<b>13,-</b>	13201
1.000,-	<b>41,-</b>	13118	<b>32,-</b>	13006	<b>15,-</b>	13202
1.500,-	<b>51,-</b>	13119	<b>39,-</b>	13007	<b>19,-</b>	13203
2.000,-	<b>65,-</b>	13120	<b>49,-</b>	13008	<b>25,-</b>	13204
2.500,-	<b>85,-</b>	13121	<b>69,-</b>	13009	<b>31,-</b>	13205
3.000,-	<b>105,-</b>	13122	<b>89,-</b>	13010	<b>39,-</b>	13206
4.000,-	<b>139,-</b>	13123	<b>119,-</b>	13011	<b>49,-</b>	13207
5.000,-	<b>169,-</b>	13124	<b>139,-</b>	13012	<b>59,-</b>	13208
7.500,-	<b>259,-</b>	13125	<b>219,-</b>	13013	<b>79,-</b>	13209
10.000,-	<b>339,-</b>	13126	<b>289,-</b>	13014	<b>119,-</b>	13210

1 REISE-RÜCKTRITTSVERS.  
2 URLAUBSGARANTIE

Stornogebrü ausschl. für Flugtickets	FLUGSTORNO- SCHUTZ <sup>1)</sup>	
	WELTWEIT	
	Einzelperson	
Stornokosten bis EUR	EUR	
100,-	<b>9,-</b>	13085
200,-	<b>14,-</b>	13086
400,-	<b>22,-</b>	13087
600,-	<b>29,-</b>	13088
800,-	<b>39,-</b>	13089
1.000,-	<b>45,-</b>	13090
1.500,-	<b>55,-</b>	13091
2.000,-	<b>65,-</b>	13092
2.500,-	<b>75,-</b>	13093
3.000,-	<b>85,-</b>	13094
4.000,-	<b>125,-</b>	13095
5.000,-	<b>145,-</b>	13096
7.500,-	<b>205,-</b>	13097
10.000,-	<b>295,-</b>	13098

1 REISE-RÜCKTRITTSVERS.  
2 URLAUBSGARANTIE

## PRÄMIEN FÜR EINZELPERSONEN (SCHIFFSREISEN)

Reisepreis bis EUR	REISE-RÜCKTRITT + URLAUBSGARANTIE		REISE-RÜCKTRITT		URLAUBSGARANTIE	
	WELTWEIT	bis 93 Tage	WELTWEIT		WELTWEIT	bis 93 Tage
	Einzelperson		Einzelperson		Einzelperson	
100,-	<b>7,-</b>	13141	<b>6,-</b>	13029	<b>2,-</b>	13197
200,-	<b>14,-</b>	13142	<b>10,-</b>	13030	<b>5,-</b>	13198
400,-	<b>24,-</b>	13143	<b>18,-</b>	13031	<b>7,-</b>	13199
600,-	<b>31,-</b>	13144	<b>24,-</b>	13032	<b>10,-</b>	13200
800,-	<b>36,-</b>	13145	<b>28,-</b>	13033	<b>13,-</b>	13201
1.000,-	<b>45,-</b>	13146	<b>36,-</b>	13034	<b>15,-</b>	13202
1.500,-	<b>59,-</b>	13147	<b>49,-</b>	13035	<b>19,-</b>	13203
2.000,-	<b>73,-</b>	13148	<b>65,-</b>	13036	<b>25,-</b>	13204
2.500,-	<b>95,-</b>	13149	<b>85,-</b>	13037	<b>31,-</b>	13205
3.000,-	<b>121,-</b>	13150	<b>109,-</b>	13038	<b>39,-</b>	13206
4.000,-	<b>175,-</b>	13151	<b>149,-</b>	13039	<b>49,-</b>	13207
5.000,-	<b>209,-</b>	13152	<b>189,-</b>	13040	<b>59,-</b>	13208
7.500,-	<b>299,-</b>	13153	<b>259,-</b>	13041	<b>79,-</b>	13209
10.000,-	<b>379,-</b>	13154	<b>329,-</b>	13042	<b>119,-</b>	13210

1 REISE-RÜCKTRITTSVERS.  
2 URLAUBSGARANTIE



### WICHTIGE HINWEISE:

- Nur die mit Rot gekennzeichneten Versicherungssparten sind Bestandteil des jeweiligen Versicherungsschutzes.

<sup>1)</sup> Der **Flugstorno-Schutz** deckt die Stornogebrü ausschließlich für Flugtickets ab. Die Prämienstafel richtet sich nach der maximalen Stornogebrü.

### FAMILIENDEFINITION:

Als Familie gelten maximal zwei Erwachsene und mindestens ein mitreisendes Kind (unabhängig vom Verwandtschaftsverhältnis) bis zur Vollendung des 21. Lebensjahres (21. Geburtstag) – insgesamt bis zu sieben Personen.

**Hinweis:** Die Familienprämien gelten nicht für zwei Erwachsene ohne Kinder.

# Flugstorno-Schutz



## PRÄMIEN FÜR FAMILIEN (ALLE REISEN AUSSER SCHIFFSREISEN)

Reisepreis bis EUR	REISE-RÜCKTRITT + URLAUBSGARANTIE		REISE-RÜCKTRITT		URLAUBSGARANTIE	
	WELTWEIT	bis 93 Tage	WELTWEIT		WELTWEIT	bis 93 Tage
	Familie/ Objekt EUR		Familie/ Objekt EUR		Familie/ Objekt EUR	
100,-	7,-	13127	6,-	13015	2,-	13211
200,-	14,-	13128	10,-	13016	5,-	13212
400,-	24,-	13129	19,-	13017	7,-	13213
600,-	32,-	13130	28,-	13018	10,-	13214
800,-	38,-	13131	33,-	13019	14,-	13215
1.000,-	47,-	13132	38,-	13020	17,-	13216
1.500,-	58,-	13133	45,-	13021	21,-	13217
2.000,-	79,-	13134	55,-	13022	28,-	13218
2.500,-	98,-	13135	75,-	13023	34,-	13219
3.000,-	119,-	13136	95,-	13024	42,-	13220
4.000,-	149,-	13137	125,-	13025	51,-	13221
5.000,-	179,-	13138	145,-	13026	61,-	13222
7.500,-	269,-	13139	229,-	13027	81,-	13223
10.000,-	349,-	13140	299,-	13028	121,-	13224
	<b>1</b> REISE-RÜCKTRITTSVERS. <b>2</b> URLAUBSGARANTIE		<b>1</b> REISE-RÜCKTRITTSVERS. <b>2</b> URLAUBSGARANTIE		<b>1</b> REISE-RÜCKTRITTSVERS. <b>2</b> URLAUBSGARANTIE	

Stornokosten bis EUR	FLUGSTORNO- SCHUTZ <sup>1)</sup>	
	WELTWEIT	
	Familie	
	EUR	
100,-	9,-	13099
200,-	15,-	13100
400,-	25,-	13101
600,-	35,-	13102
800,-	45,-	13103
1.000,-	55,-	13104
1.500,-	65,-	13105
2.000,-	75,-	13106
2.500,-	85,-	13107
3.000,-	95,-	13108
4.000,-	135,-	13109
5.000,-	155,-	13110
7.500,-	205,-	13111
10.000,-	295,-	13112
	<b>1</b> REISE-RÜCKTRITTSVERS. <b>2</b> URLAUBSGARANTIE	

RRV/JG  
Flugstorno

## PRÄMIEN FÜR FAMILIEN (SCHIFFSREISEN)

Reisepreis bis EUR	REISE-RÜCKTRITT + URLAUBSGARANTIE		REISE-RÜCKTRITT		URLAUBSGARANTIE	
	WELTWEIT	bis 93 Tage	WELTWEIT		WELTWEIT	bis 93 Tage
	Familie		Familie		Familie	
	EUR		EUR		EUR	
100,-	7,-	13155	6,-	13043	2,-	13211
200,-	14,-	13156	10,-	13044	5,-	13212
400,-	24,-	13157	19,-	13045	7,-	13213
600,-	32,-	13158	28,-	13046	10,-	13214
800,-	38,-	13159	33,-	13047	14,-	13215
1.000,-	51,-	13160	42,-	13048	17,-	13216
1.500,-	66,-	13161	55,-	13049	21,-	13217
2.000,-	83,-	13162	71,-	13050	28,-	13218
2.500,-	105,-	13163	91,-	13051	34,-	13219
3.000,-	131,-	13164	115,-	13052	42,-	13220
4.000,-	185,-	13165	155,-	13053	51,-	13221
5.000,-	219,-	13166	195,-	13054	61,-	13222
7.500,-	309,-	13167	269,-	13055	81,-	13223
10.000,-	389,-	13168	339,-	13056	121,-	13224
	<b>1</b> REISE-RÜCKTRITTSVERS. <b>2</b> URLAUBSGARANTIE		<b>1</b> REISE-RÜCKTRITTSVERS. <b>2</b> URLAUBSGARANTIE		<b>1</b> REISE-RÜCKTRITTSVERS. <b>2</b> URLAUBSGARANTIE	



## BUCHEN SIE BEIM TESTSIEGER:



Im Reise-Rücktritt + Urlaubsgarantie

# Gruppenversicherungen

## PRÄMIEN GRUPPENREISEN FÜR ERWACHSENE

Reisepreis pro Person bis EUR	5-STERNE-PREMIUM-SCHUTZ		4-STERNE-KOMFORT-SCHUTZ	
	WELTWEIT	bis 45 Tage	WELTWEIT	bis 45 Tage
100,-	<b>8,-</b>	10259	<b>6,-</b>	10273
200,-	<b>12,-</b>	10260	<b>9,-</b>	10274
400,-	<b>16,-</b>	10261	<b>13,-</b>	10275
600,-	<b>22,-</b>	10262	<b>19,-</b>	10276
800,-	<b>26,-</b>	10263	<b>22,-</b>	10277
1.000,-	<b>32,-</b>	10264	<b>28,-</b>	10278
1.500,-	<b>44,-</b>	10265	<b>34,-</b>	10279
2.000,-	<b>57,-</b>	10266	<b>47,-</b>	10280
2.500,-	<b>75,-</b>	10267	<b>65,-</b>	10281
3.000,-	<b>89,-</b>	10268	<b>74,-</b>	10282
4.000,-	<b>115,-</b>	10269	<b>90,-</b>	10283
5.000,-	<b>149,-</b>	10270	<b>119,-</b>	10284
7.500,-	<b>199,-</b>	10271	<b>164,-</b>	10285
10.000,-	<b>299,-</b>	10272	<b>229,-</b>	10286

<b>1</b> REISE-RÜCKTRITTSVERS.	<b>1</b> REISE-RÜCKTRITTSVERS.
<b>2</b> URLAUBSGARANTIE	<b>2</b> URLAUBSGARANTIE
<b>3</b> REISE-KRANKENVERS.	<b>3</b> REISE-KRANKENVERS.
<b>4</b> NOTFALL-VERSICHERUNG	<b>4</b> NOTFALL-VERSICHERUNG
<b>5</b> REISE-UNFALLVERS.	<b>5</b> REISE-UNFALLVERS.
<b>6</b> REISEGEPÄCK-VERS.	<b>6</b> REISEGEPÄCK-VERS.

Reisedauer bis	REISE-KRANKEN-VERSICHERUNG		REISE-KRANKEN-VERSICHERUNG	
	WELTWEIT	bis 93 Tage	WELTWEIT	bis 93 Tage
4 Tage	<b>5,-</b>	10287	<b>9,-</b>	10294
10 Tage	<b>8,-</b>	10288	<b>14,-</b>	10295
17 Tage	<b>15,-</b>	10289	<b>32,-</b>	10296
31 Tage	<b>21,-</b>	10290	<b>52,-</b>	10297
45 Tage	<b>39,-</b>	10291	<b>73,-</b>	10298
62 Tage	<b>47,-</b>	10292	<b>99,-</b>	10299
93 Tage	<b>95,-</b>	10293	<b>185,-</b>	10300

<b>1</b> REISE-RÜCKTRITTSVERS.	<b>1</b> REISE-RÜCKTRITTSVERS.
<b>2</b> URLAUBSGARANTIE	<b>2</b> URLAUBSGARANTIE
<b>3</b> REISE-KRANKENVERS.	<b>3</b> REISE-KRANKENVERS.
<b>4</b> NOTFALL-VERSICHERUNG	<b>4</b> NOTFALL-VERSICHERUNG
<b>5</b> REISE-UNFALLVERS.	<b>5</b> REISE-UNFALLVERS.
<b>6</b> REISEGEPÄCK-VERS.	<b>6</b> REISEGEPÄCK-VERS.

Reisepreis pro Person bis EUR	REISE-RÜCKTRITT + URLAUBSGARANTIE		REISE-RÜCKTRITT	
	WELTWEIT	bis 93 Tage	WELTWEIT	
10.000,-	<b>2,9%</b>	10257	<b>2,5%</b>	10255
Gesamt-reisepreis bis EUR	Reiseleiter-absicherung		Reiseleiter-absicherung	
30.000,-	<b>2,9%</b>	10258	<b>2,5%</b>	10256

<b>1</b> REISE-RÜCKTRITTSVERS.	<b>1</b> REISE-RÜCKTRITTSVERS.
<b>2</b> URLAUBSGARANTIE	<b>2</b> URLAUBSGARANTIE

### WICHTIGE HINWEISE:

- Nur die jeweils mit Rot gekennzeichneten Versicherungssparten sind Bestandteil des jeweiligen Versicherungsschutzes.

### Gruppendefinition:

Eine Gruppe besteht aus mindestens 10 Personen, bei Bahnreisen aus mindestens 6 Personen, mit gleichem Reiseziel und Reisedatum.

### Begleitete Reisegruppen (z.B. Lehrer, Eltern, Skipper):

Der Ausfall der Begleitpersonen bei Gruppenreisen muss **zusätzlich** über die Reise-Rücktrittsversicherung für den Reiseleiter (Reiseleiterabsicherung) versichert werden, sofern keine Ersatzperson gestellt werden kann.

## PRÄMIENERMITTLUNG

Mindestprämie: 50,- EUR

So ermitteln Sie die Prämie für Ihre Gruppenreise:

### Beispiel 1: 5-Sterne-Premium-Schutz

Städtetour nach Prag mit 25 Personen  
Reisepreis pro Person: 200,- EUR

**Prämie:** 25 Personen x 12,- EUR = 300,- EUR

### Beispiel 2: Reise-Rücktrittsversicherung

Studienfahrt mit 15 Teilnehmern  
Reisepreis pro Person: 250,- EUR

**Prämie:** Reisepreis 250,- EUR x 2,5% = 6,25 EUR  
x 15 Teilnehmer = 93,75 EUR

### Beispiel 3: Begleitete Reisegruppen (z.B. Eltern, Lehrer, Skipper)

Der Ausfall der Begleitpersonen bei Gruppenreisen muss **zusätzlich** über die Reise-Rücktrittsversicherung für den Reiseleiter (Reiseleiterabsicherung) versichert werden, sofern keine Ersatzperson gestellt werden kann.

Gruppenfahrt mit 19 Personen (+ 1 Begleitperson)

Reisepreis pro Person = 150,- EUR

**Gewünscht ist eine Reise-Rücktrittsversicherung.**

**Prämie:** Reisepreis 150,- EUR x 2,5% = 3,75 EUR  
x 20 Teilnehmer = 75,- EUR

### Zusätzlich:

Reisepreis 150,- EUR x 20 Teilnehmer = 3.000,- EUR

**Prämie:** Gesamtreisepreis 3.000,- EUR x 2,5% = 75,- EUR  
(zusätzlich für den Ausfall der Begleitperson)

**Gesamtprämie:** 75,- EUR (für die Gruppe)  
+ 75,- EUR (für den Ausfall der Begleitperson)  
= 150,- EUR


## PRÄMIEN GRUPPENREISEN FÜR SCHÜLER UND JUNGE LEUTE BIS ZUM 30. GEBURTSTAG

Reisepreis pro Person bis EUR	5-STERNE-PREMIUM-SCHUTZ				4-STERNE KOMFORT-SCHUTZ			
	WELTWEIT		bis 45 Tage		WELTWEIT		bis 45 Tage	
	Einzelperson EUR		inkl. Lehrer- ausfall EUR		Einzelperson EUR		inkl. Lehrer- ausfall EUR	
100,-	<b>5,-</b>	10305	<b>6,-</b>	10313	<b>4,-</b>	10321	<b>5,-</b>	10329
200,-	<b>8,-</b>	10306	<b>9,-</b>	10314	<b>7,-</b>	10322	<b>8,-</b>	10330
400,-	<b>11,-</b>	10307	<b>13,-</b>	10315	<b>10,-</b>	10323	<b>12,-</b>	10331
600,-	<b>15,-</b>	10308	<b>17,-</b>	10316	<b>13,-</b>	10324	<b>15,-</b>	10332
800,-	<b>18,-</b>	10309	<b>21,-</b>	10317	<b>16,-</b>	10325	<b>19,-</b>	10333
1.000,-	<b>23,-</b>	10310	<b>27,-</b>	10318	<b>20,-</b>	10326	<b>24,-</b>	10334
1.500,-	<b>27,-</b>	10311	<b>32,-</b>	10319	<b>23,-</b>	10327	<b>28,-</b>	10335
2.000,-	<b>33,-</b>	10312	<b>39,-</b>	10320	<b>29,-</b>	10328	<b>35,-</b>	10336
<ol style="list-style-type: none"> <li>1 REISE-RÜCKTRITTSVERSICHERUNG</li> <li>2 URLAUBSGARANTIE</li> <li>3 REISE-KRANKENVERSICHERUNG</li> <li>4 NOTFALLVERSICHERUNG</li> <li>5 REISE-UNFALLVERSICHERUNG</li> <li>6 REISEGEPÄCK-VERSICHERUNG</li> <li>7 AUTOREISESCHUTZBRIEF</li> <li>8 REISE-HAFTPFLICHTVERSICHERUNG</li> </ol>				<ol style="list-style-type: none"> <li>1 REISE-RÜCKTRITTSVERSICHERUNG</li> <li>2 URLAUBSGARANTIE</li> <li>3 REISE-KRANKENVERSICHERUNG</li> <li>4 NOTFALLVERSICHERUNG</li> <li>5 REISE-UNFALLVERSICHERUNG</li> <li>6 REISEGEPÄCK-VERSICHERUNG</li> <li>7 AUTOREISESCHUTZBRIEF</li> <li>8 REISE-HAFTPFLICHTVERSICHERUNG</li> </ol>				

Reisepreis pro Person bis EUR	REISE-RÜCKTRITT + URLAUBSGARANTIE		REISE-RÜCKTRITT	
	WELTWEIT		WELTWEIT	
	Einzelperson EUR	bis 93 Tage	Einzelperson EUR	
2.000,-	<b>2,4%</b>	10303	<b>2,1%</b>	10301
Gesamt- reisepreis bis EUR	Reiseleiter- absicherung EUR		Reiseleiter- absicherung EUR	
30.000,-	<b>2,4%</b>	10304	<b>2,1%</b>	10302
<ol style="list-style-type: none"> <li>1 REISE-RÜCKTRITTSVERSICHERUNG</li> <li>2 URLAUBSGARANTIE</li> </ol>		<ol style="list-style-type: none"> <li>1 REISE-RÜCKTRITTSVERSICHERUNG</li> <li>2 URLAUBSGARANTIE</li> </ol>		


Reisedauer bis	REISE-KRANKEN- VERSICHERUNG	
	WELTWEIT	
	Einzelperson EUR	bis 93 Tage
4 Tage	<b>4,-</b>	10337
10 Tage	<b>7,-</b>	10338
17 Tage	<b>14,-</b>	10339
31 Tage	<b>18,-</b>	10340
45 Tage	<b>32,-</b>	10341
62 Tage	<b>39,-</b>	10342
93 Tage	<b>79,-</b>	10343
<ol style="list-style-type: none"> <li>1 REISE-RÜCKTRITTSVERSICHERUNG</li> <li>2 URLAUBSGARANTIE</li> <li>3 REISE-KRANKENVERSICHERUNG</li> </ol>		

### BUCHEN SIE BEIM TESTSIEGER:




**TESTSIEGER (1,1)**  
Im Test: 39 Tarifangebote für Auslandsreise-Krankenversicherungen  
**Tarif VB-UR**  
Ausgabe 08/2010

Im 5\*Premium-Schutz und in der Reise-Krankenversicherung



**TESTSIEGER GUT (2,1)**  
Im Test: 19 Reise-Rücktrittskosten- und Reiseabbruch-Versicherungen  
Ausgabe 12/2010

Im 5\*Premium-, 4\*Komfortschutz, Reise-Rücktritt + Urlaubsgarantie



Unser Schutzengel auf Reisen in der Notfall-Versicherung





**Kein Selbstbehalt**

## PRÄMIEN JAHRESSCHUTZ FÜR FAMILIEN

Vers. Reisepreis je Reise bis max. EUR	JAHRESSCHUTZ PLATIN BIS ZUM 65. GEBURTSTAG		JAHRESSCHUTZ GOLD BIS ZUM 65. GEBURTSTAG		REISE-RÜCKTRITT + URLAUBSGARANTIE		REISE-RÜCKTRITT	
	WELTWEIT	bis 56 Tage	WELTWEIT	bis 56 Tage	WELTWEIT	bis 56 Tage	WELTWEIT	
2.000,-	<b>139,-</b>	40121	<b>119,-</b>	40137	<b>95,-</b>	40113	<b>85,-</b>	40104
4.000,-	<b>209,-</b>	40122	<b>189,-</b>	40138	<b>149,-</b>	40114	<b>135,-</b>	40105
6.000,-	<b>269,-</b>	40123	<b>245,-</b>	40139	<b>159,-</b>	40115	<b>149,-</b>	40106
10.000,-	<b>389,-</b>	40124	<b>365,-</b>	40140	<b>299,-</b>	40116	<b>289,-</b>	40107
	<ol style="list-style-type: none"> <li>1 REISE-RÜCKTRITTSVERSICHERUNG</li> <li>2 URLAUBSGARANTIE</li> <li>3 REISE-KRANKENVERSICHERUNG</li> <li>4 NOTFALLVERSICHERUNG</li> <li>5 REISE-UNFALLVERSICHERUNG</li> <li>6 REISEGEPÄCK-VERSICHERUNG</li> </ol>		<ol style="list-style-type: none"> <li>1 REISE-RÜCKTRITTSVERSICHERUNG</li> <li>2 URLAUBSGARANTIE</li> <li>3 REISE-KRANKENVERSICHERUNG</li> <li>4 NOTFALLVERSICHERUNG</li> <li>5 REISE-UNFALLVERSICHERUNG</li> <li>6 REISEGEPÄCK-VERSICHERUNG</li> </ol>		<ol style="list-style-type: none"> <li>1 REISE-RÜCKTRITTSVERSICHERUNG</li> <li>2 URLAUBSGARANTIE</li> <li>3 REISE-KRANKENVERSICHERUNG</li> <li>4 NOTFALLVERSICHERUNG</li> <li>5 REISE-UNFALLVERSICHERUNG</li> <li>6 REISEGEPÄCK-VERSICHERUNG</li> </ol>		<ol style="list-style-type: none"> <li>1 REISE-RÜCKTRITTSVERSICHERUNG</li> <li>2 URLAUBSGARANTIE</li> <li>3 REISE-KRANKENVERSICHERUNG</li> <li>4 NOTFALLVERSICHERUNG</li> <li>5 REISE-UNFALLVERSICHERUNG</li> <li>6 REISEGEPÄCK-VERSICHERUNG</li> </ol>	

Vers. Reisepreis je Reise bis max. EUR	JAHRESSCHUTZ PLATIN AB DEM 65. GEBURTSTAG		JAHRESSCHUTZ GOLD AB DEM 65. GEBURTSTAG	
	WELTWEIT	bis 56 Tage	WELTWEIT	bis 56 Tage
2.000,-	<b>175,-</b>	40129	<b>135,-</b>	40145
4.000,-	<b>295,-</b>	40130	<b>249,-</b>	40146
6.000,-	<b>339,-</b>	40131	<b>289,-</b>	40147
10.000,-	<b>459,-</b>	40132	<b>399,-</b>	40148
	<ol style="list-style-type: none"> <li>1 REISE-RÜCKTRITTSVERSICHERUNG</li> <li>2 URLAUBSGARANTIE</li> <li>3 REISE-KRANKENVERSICHERUNG</li> <li>4 NOTFALLVERSICHERUNG</li> <li>5 REISE-UNFALLVERSICHERUNG</li> <li>6 REISEGEPÄCK-VERSICHERUNG</li> </ol>		<ol style="list-style-type: none"> <li>1 REISE-RÜCKTRITTSVERSICHERUNG</li> <li>2 URLAUBSGARANTIE</li> <li>3 REISE-KRANKENVERSICHERUNG</li> <li>4 NOTFALLVERSICHERUNG</li> <li>5 REISE-UNFALLVERSICHERUNG</li> <li>6 REISEGEPÄCK-VERSICHERUNG</li> </ol>	

Eintrittsalter	JAHRES-REISE-KRANKEN-VERSICHERUNG NACH VB-KV 2011 (JRV) WELTWEIT bis 56 Tage	
	Familie	
bis zum 65. Geburtstag	<b>28,-</b>	40150
ab dem 65. Geburtstag	<b>69,-</b>	40152
	<ol style="list-style-type: none"> <li>1 REISE-RÜCKTRITTSVERSICHERUNG</li> <li>2 URLAUBSGARANTIE</li> <li>3 REISE-KRANKENVERSICHERUNG</li> <li>4 NOTFALLVERSICHERUNG</li> <li>5 REISE-UNFALLVERSICHERUNG</li> <li>6 REISEGEPÄCK-VERSICHERUNG</li> </ol>	

### FAMILIENDEFINITION:

Als Familie gelten maximal zwei Erwachsene und Kinder bis zur Vollendung des 21. Lebensjahres (21. Geburtstag) – mit Wohnsitz in der Bundesrepublik Deutschland, die in einem gemeinsamen Haushalt leben. Für allein reisende Familienmitglieder beträgt die Versicherungssumme 50% der vereinbarten Familienversicherungssumme.

**Hinweis:** Zwei Erwachsene ohne Kinder, die in häuslicher Gemeinschaft leben, können ebenfalls den Familientarif abschließen.

## BUCHEN SIE BEIM TESTSIEGER:



In allen Produkten mit der Reise-Rücktritt + Urlaubsgarantie



Unser Schutzengel auf Reisen in der Notfall-Versicherung



## UNSERE PRÄMIEN

NOTFALL-VERSICHERUNG		
WELTWEIT		bis 365 Tage
Reisedauer	Einzelperson	
bis	EUR	
4 Tage	<b>4,-</b>	07120
10 Tage	<b>5,-</b>	07121
17 Tage	<b>6,-</b>	07122
31 Tage	<b>9,-</b>	07123
45 Tage	<b>13,-</b>	07124
62 Tage	<b>19,-</b>	07125
93 Tage	<b>25,-</b>	07126
ab 94 Tage	<b>0,30 p. Tag</b>	07127

**4** NOTFALL-VERSICHERUNG

REISE-UNFALLVERSICHERUNG		
WELTWEIT		bis 365 Tage
Reisedauer	Einzelperson	
bis	EUR	
4 Tage	<b>2,-</b>	07128
10 Tage	<b>3,-</b>	07129
17 Tage	<b>4,-</b>	07130
31 Tage	<b>5,-</b>	07131
45 Tage	<b>7,-</b>	07132
62 Tage	<b>9,-</b>	07133
93 Tage	<b>14,-</b>	07134
ab 94 Tage	<b>0,20 p. Tag</b>	07135

**5** REISE-UNFALLVERSICHERUNG

REISE-HAFTPFLICHT-VERSICHERUNG		
WELTWEIT		bis 365 Tage
Reisedauer	Einzelperson	
bis	EUR	
4 Tage	<b>2,-</b>	07136
10 Tage	<b>5,-</b>	07137
17 Tage	<b>7,-</b>	07138
31 Tage	<b>10,-</b>	07139
45 Tage	<b>15,-</b>	07140
62 Tage	<b>19,-</b>	07141
93 Tage	<b>26,-</b>	07142
ab 94 Tage	<b>0,35 p. Tag</b>	07143

**8** REISE-HAFTPFLICHTVERSICHERUNG

REISEGEPÄCK-VERSICHERUNG						
WELTWEIT						bis 365 Tage
Reisedauer	Versicherungssumme 2.000,- EUR		Versicherungssumme 4.000,- EUR		Versicherungssumme 6.000,- EUR	
bis	EUR		EUR		EUR	
4 Tage	<b>25,-</b>	07144	-	-	-	-
10 Tage	<b>30,-</b>	07145	<b>60,-</b>	07152	-	-
17 Tage	<b>35,-</b>	07146	<b>70,-</b>	07153	<b>105,-</b>	07159
31 Tage	<b>45,-</b>	07147	<b>90,-</b>	07154	<b>135,-</b>	07160
45 Tage	<b>65,-</b>	07148	<b>130,-</b>	07155	<b>195,-</b>	07161
62 Tage	<b>85,-</b>	07149	<b>170,-</b>	07156	<b>255,-</b>	07162
93 Tage	<b>125,-</b>	07150	<b>250,-</b>	07157	<b>375,-</b>	07163
ab 94 Tage	<b>1,50 pro Tag</b>	07151	<b>3,- pro Tag</b>	07158	<b>4,50 pro Tag</b>	07164

**6** REISEGEPÄCK-VERSICHERUNG

### WICHTIGE HINWEISE:

Hinweis zu Reisen mit einer Reisedauer von 94 bis 365 Tagen:  
Bei Reisen ab 94 Tagen muss vom ersten bis zum letzten Reisetag die Tagesprämie „ab 94 Tage“ berechnet werden.

### NOTIZEN

---



---



---



---



---



---

### BUCHEN SIE BEIM TESTSIEGER:



In der Reise-Krankenversicherung



Unser Schutzengel auf Reisen in der Notfall-Versicherung

**BESTLEISTUNG:  
STORNOSCHUTZ!**

**First Aid**

## Storno oder Nichtstorno?

UNSER EXPERTENTEAM HILFT WEITER!

Wir bieten diesen Service allen Reisebürokunden, die eine HanseMerkur Reiseversicherung mit einer Reise-Rücktrittsversicherung abgeschlossen haben. Sollte Ihr Kunde vor Antritt seiner Reise erkranken oder einen Unfall erleiden, steht ihm unser kostenloser Beratungsservice zur Verfügung.

Unser Expertenteam gibt Ihrem Kunden Sicherheit. Storno oder Nichtstorno? Mit unserer Empfehlung erleichtern wir Ihrem Kunden seine Entscheidung. Er spart ggf. Geld und kann beruhigt den weiteren Verlauf seiner Erkrankung abwarten.

*Dieser Service ist kostenlos und eventuelle höhere Stornokosten trägt die HanseMerkur.*

**Detaillierte Informationen finden Sie im neuen B2B-Bereich (Partner-Login)**

**MEHR LEISTUNG  
und Qualität**

## Das Sicherheitskonzept

FÜR REISEBÜROS UND REISEVERANSTALTER

### *Unsere Verantwortung als Ihr Partner*

Im Rahmen des Sicherheitskonzeptes für Reisebüros und Reiseveranstalter geben wir Ihnen als Unternehmer Sicherheit:

- ✓ speziell für Ihre Branche
- ✓ maßgeschneidert für Ihr Unternehmen

### **DAMIT ERFÜLLT UNSER SICHERHEITSKONZEPT EINEN DREIFACHEN NUTZEN:**

- ✓ Abdeckung Ihrer speziellen Risiken als Vermittler und Organisator von Reisen
- ✓ Maßgeschneiderte Vorsorge als Voraussetzung für eine erfolgreiche Geschäftstätigkeit
- ✓ Individuelle Betreuung und Beratung durch Ihren HanseMerkur Berater:
  - Analyse der Risiken Ihres Unternehmens
  - Aufbau eines auf Ihr Unternehmen zugeschnittenen Versicherungskonzeptes
  - Unterstützung bei Schadenfällen, ggf. sofortige Regulierung
  - Ratschläge in allen Versicherungsfragen

*Wir informieren Sie gerne!*

**Tel.: 040-4119-1501, E-Mail: [reiseservice@hansemerkur.de](mailto:reiseservice@hansemerkur.de)**

## UNSERE PRÄMIEN



FLUGTICKET-SCHUTZ WELTWEIT			bis 93 Tage
	Einzelperson EUR		
Weltweite Reisen	<b>5,-</b>	07170	
<b>A</b> UMBUCHUNGSSCHUTZ <b>B</b> UMSTEIFEVERSICHERUNG <b>C</b> AIRLINE-INSOLVENZ			
<b>Flugticket-Schutz</b> <input type="checkbox"/> Erstattung der Umbuchungskosten bei <ul style="list-style-type: none"> <li>- unerwarteter und schwerer Erkrankung</li> <li>- Tod, schwerer Unfallverletzung, Schwangerschaft</li> <li>- Bruch von Prothesen</li> <li>- Impfunverträglichkeit</li> <li>- Verlust des Arbeitsplatzes</li> <li>- Aufnahme eines Arbeitsverhältnisses</li> <li>- erheblichem Schaden (ab 2.500,- EUR) am Eigentum der versicherten Person</li> <li>- Wiederholung von nicht bestandenen Schulprüfungen bis maximal zur Höhe der Stornokosten</li> <li>- Umbuchungen bis 30 Tage vor Reiseantritt aus sonstigen Gründen bis maximal 200,- EUR</li> </ul> <input type="checkbox"/> Erstattung der Umsteigekosten bei einer Verspätung des Zubringerfluges um mehr als zwei Stunden am Anschlussflughafen <ul style="list-style-type: none"> <li>- Kosten der Neubuchung bis 1.500,- EUR</li> <li>- Übernachtungskosten bis 200,- EUR</li> </ul> <input type="checkbox"/> Bei Zahlungsunfähigkeit oder Insolvenz der Fluggesellschaft <ul style="list-style-type: none"> <li>- Erstattung der Flugticketkosten</li> <li>- Erstattung des anteiligen Flugpreises oder Übernahme der Rückflugkosten</li> <li>- Organisation des Rückfluges</li> </ul> <b>Abschlussfrist</b> Der Abschluss der Versicherung muss sofort bei der Flugbuchung erfolgen, spätestens jedoch am 3. Werktag.			

MIETWAGEN-SCHUTZ WELTWEIT			bis 93 Tage
	pro Fahrzeug/pro Tag EUR		
PKW/ Motorräder	<b>6,-</b>	07171	
Motorhomes/ Wohnmobile	<b>9,-</b>	07172	
<b>D</b> SELBSTBEHALTS-AUSSCHLUSS (CDW) <b>E</b> KFZ-HAFTPFLICHTVERSICHERUNG (MALLORCA-POLICE)			
<b>Mietwagen-Schutz</b> Übernahme des von der Kaskoversicherung belasteten Selbstbehalts <ul style="list-style-type: none"> <li>- für PKW und Motorräder bis zu 2.500,- EUR</li> <li>- für Wohnmobile und Motorhomes bis zu 5.000,- EUR</li> </ul> Zusätzlicher Kfz-Reise-Haftpflichtversicherungsschutz, sofern die Deckungssumme der Versicherung für den Mietwagen nicht ausreicht, bis zu 1.000.000,- EUR.			

AUTOREISEZUG-/FÄHRVERSICHERUNG EUROPA		
Versicherungssumme bis EUR	pro Fahrzeug bzw. Hin- und Rückfahrt EUR	
7.500,-	<b>18,-</b>	07165
15.000,-	<b>36,-</b>	07166
22.500,-	<b>54,-</b>	07167
30.000,-	<b>72,-</b>	07168
40.000,-	<b>90,-</b>	07169
Bei Beschädigung des Fahrzeuges beträgt der Selbstbehalt 150,- EUR je versicherten Schadenfall.		



KARTENRÜCKNAHMESCHUTZ DEUTSCHLAND		
Kartenpreis pro Person bis EUR	Einzelperson EUR	
50,-	<b>1,40</b>	05255
100,-	<b>2,90</b>	05256
150,-	<b>4,90</b>	05257
300,-	<b>9,50</b>	05258
500,-	<b>14,50</b>	05259
750,-	<b>19,50</b>	05260
Gilt ausschließlich zur Absicherung der Eintrittskarte für Musical, Theater, Konzert- oder Sportveranstaltungen.		
<b>Abschlussfrist</b> Der Abschluss der Versicherung muss sofort bei Buchung der Veranstaltung erfolgen, spätestens jedoch am 3. Werktag.		

## NOTIZEN

---

---

---

---

---

---

---

---



---

---

---

---

---

---

---

---

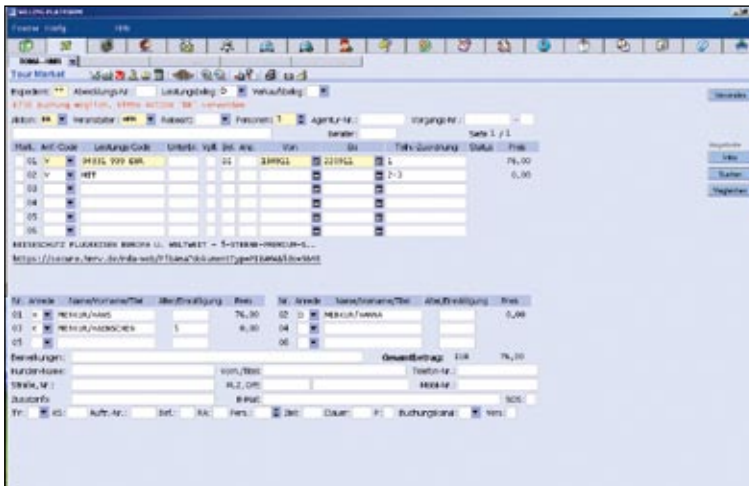
# Buchungsanleitung Amadeus

## AMADEUS INSURANCE ÜBER TOUR MARKET (TOMA®)

<b>Veranstalter:</b>	<b>HMR</b>
<b>Aktion:</b>	
<b>BA/BR</b>	Buchungsanfrage/Buchen und Druck der Reisebestätigung
<b>D/DR</b>	Darstellen/Darstellen und Druck der Reisebestätigung
<b>V</b>	Vorgangssuche
<b>RV</b>	Wechsel in die Teilmaske „Erinnerungsfunktion“ zum <b>geführten Buchungsmodus</b> über das Feld „Produktsuche“ oder das Feld „Buchungshilfe“
<b>S</b>	Stornieren (mit einem + an der ersten Stelle der Vorgangsnummer)
<b>VE</b>	Voreinstellung für Versicherungen (aus einer leeren Maske heraus aufrufbar) Hier können Sie HMR als Versicherer vorbelegen sowie eine Erinnerungsfunktion bei touristischen Buchungen mit „KV“ aktivieren.
<b>Anf.</b>	V

<b>Leistung</b>	5-stelliger Buchungs-Code (zusätzlich Leertaste und tatsächlicher Reisepreis, wenn eine Reisepreisstaffel angegeben ist)
<b>MIT</b>	Mit dem Leistungs-Code „MIT“ können Sie <b>bei der Buchung von Objekten (z. B. Ferienhäusern) oder Familientarifen</b> Personen ohne eigene Versicherungsprämie zur 1. Person kostenlos mit hinzubuchen.
<b>Bel</b>	Für eine <b>Direktinkasso-Buchung</b> bitte bei Buchung im Feld Bel „DI“ eingeben. Daraufhin öffnet sich die Direktinkasso-Maske zum Eintragen der Bankverbindung oder der Kreditkartendaten. Das Disagio trägt HMR. <b>Wichtig: Ein nachträglicher Aufruf der DI-Maske ist nach Buchungsabschluss nicht mehr möglich!</b>
<b>von/bis</b>	Format: TTMMJJ. Alle Reisetage inkl. des Rückreisetages müssen versichert werden. (Beispiel: 7 Nächte = 8 zu versichernde Tage.)
<b>MFZ</b>	Bitte den zu matchenden Veranstalter in der Multifunktionszeile eintragen.

## BUCHEN PER DIREKTEINGABE



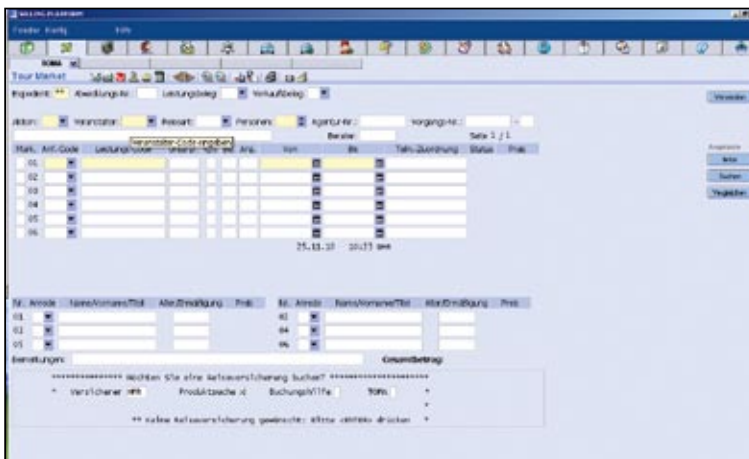
### Wichtige

### Information!

Bei jeder Versicherungsbuchung in TOMA® wird **automatisch im Hintergrund ein Amadeus-PNR erzeugt**, der in Ihrer Amadeus-Queue aufläuft. Dieser PNR sollte weder geändert noch storniert werden, da diese Änderungen in TOMA® nicht dargestellt werden.

## BUCHEN ÜBER DIE PRODUKTSUCHE

Aktion: RV und X für Produktsuche



## EINGABE PRODUKTSUCHE

Folgende Daten werden aus der touristischen Buchung übernommen, können aber auch manuell eingetragen werden:

- Reiseveranstalter
- Datum der Reise: Von... Bis...
- Name(n) und Adresse der Kunden (sofern in den Voreinstellungen vorbelegt)

### Bitte zusätzlich folgende Parameter ausfüllen:

Geltungsbereich:                      Reiseart:  
 D = Deutschland                      F = Flug  
 E = Europa                              S = Schiff  
 W = Weltweit                            O = Objekt/FeWo  
     B = Bahn  
     BU = Bus

### Reisepreis:

**Preis pro Person:**  
 Bitte hinter dem Namen im Feld „Preis“ eingeben

**Objekt- und Familienpreise:**  
 Bitte unter „Preis Gesamt/Objekt“ eingeben

**Familientarif:**  
 Wird ein Familientarif gewünscht, bitte „J“ eintragen

## AUSGABE PRODUKTSUCHE

In der Ausgabe erhalten Sie zuerst die passenden MATCH-Tarife (sofern ein Veranstalter eingegeben wurde) und darunter die Standard-Produkte.

## VOREINSTELLUNG

### Aktion: VE

Über die Voreinstellungsseite können Sie Ihre gewünschten Funktionen auswählen und die HMR als Versicherungspartner vorbelegen.



# Buchungsanleitung Sabre red + merlin

## SABRE RED + MERLIN (FRONT- UND MIDOFFICE)

**Versicherung: HMR**

**Aktion:**

**Tarife suchen und buchen**

- Tarife anzeigen
- Tarifkatalog mit Informationen zu den Produkten
- Expertenmodus

**Vorgangssuche**

- Darstellung der Vorgänge nach verschiedenen Suchkriterien
- Teilstorno durch Markieren der Zeile
- Storno durch Markieren der Zeile
- Darstellen der Versicherungspolice

**MIT** Wird im Feld „MIT“ ein Häkchen gesetzt, können Sie bei der Buchung von Objekten (z. B. Ferienhäusern) oder Familientarifen Personen ohne eigene Versicherungsprämie zur 1. Person kostenlos mit hinzubuchen.

**von/bis** Alle Reisetage inkl. des Rückreisetages müssen versichert werden.  
(Beispiel: 7 Nächte = 8 zu versichernde Tage.)

## AUSWAHL PASSENDER VERSICHERUNGSTARIFE

The screenshot shows the Sabre Red + Merlin interface with the 'Tarife anzeigen' button circled in red. Below the search criteria, a table of available insurance options is displayed:

Versicherung	Tarifcode	Tarifbezeichnung	Preis EUR	Gesamt EUR	Info
HansaMerkur	5*	Premium/Flug/Single	118,00		
HansaMerkur	4*	Komfort/Flug/Single	88,00		
HansaMerkur		Premium ohne RRV/Flug/Single	78,00		
HansaMerkur		Komfort ohne RRV/Flug/Single	52,00		
HansaMerkur		Reisegepack-Erhöhung um 2.000 EUR/Single	28,00		
HansaMerkur		Reisegepack-Erhöhung um 4.000 EUR/Single	98,00		
HansaMerkur		Reisegepack-Erhöhung um 6.000 EUR/Single	198,00		
HansaMerkur		Ruecktrittskosten-Vers./Single	58,00		
HansaMerkur		Urlaubsgarantie/Single	26,00		
HansaMerkur		Ruecktrittskosten-Vers. + Urlaubsgarantie/Single	78,00		
HansaMerkur		Flugstornoschutz/Single	78,00		
HansaMerkur		Reise-Haftpflichtversicherung/Weltweit/Single	20,00		

## EXPERTENMODUS - DIREKTEINGABE DES CODES

The screenshot shows the Sabre Red + Merlin interface with the 'Expertenmodus' button circled in red. Below the search criteria, a table of selected tariffs is displayed:

Tarifcode	Mit	Preis EUR	1. Person	2. Person
04316	<input type="checkbox"/>	118,00	<input type="checkbox"/>	<input type="checkbox"/>
	<input type="checkbox"/>		<input type="checkbox"/>	<input type="checkbox"/>
	<input type="checkbox"/>		<input type="checkbox"/>	<input type="checkbox"/>
	<input type="checkbox"/>		<input type="checkbox"/>	<input type="checkbox"/>
	<input type="checkbox"/>		<input type="checkbox"/>	<input type="checkbox"/>
	<input type="checkbox"/>		<input type="checkbox"/>	<input type="checkbox"/>
	<input type="checkbox"/>		<input type="checkbox"/>	<input type="checkbox"/>
	<input type="checkbox"/>		<input type="checkbox"/>	<input type="checkbox"/>
	<input type="checkbox"/>		<input type="checkbox"/>	<input type="checkbox"/>
	<input type="checkbox"/>		<input type="checkbox"/>	<input type="checkbox"/>
Gesamtpreis EUR		118,00	59,00	59,00

# Buchungsanleitung .bosys

## .BOSYS

<b>Versicherung: HMR</b>	
<b>Aktion:</b>	
<b>Aktion TA</b>	Unter „Aktion TA“ wird Ihnen eine Tarifliste angezeigt, aus der Sie durch Doppelklicken das gewünschte Produkt übernehmen können. Bitte wählen Sie für die Ergebnisliste folgende Parameter aus:
<b>Tarifart</b>	SGL – Einzeltarife FAM – Familientarife OBJ – Objekttarife GRP – Gruppentarife

<b>Reiseart</b>	Flug Bahn Bus	Schiff Objekt Andere
<b>Reiseziele</b>	D – Deutschland E – Europa W – Weltweit	

## DIREKTEINGABE EINES TARIFS

Der gewünschte Tarif kann durch die direkte Eingabe des Codes im Feld „Leistung“ gebucht werden.

# Buchungsanleitung VERS-on

## INTERNET-BUCHUNGSMASKE [www.VERS-on.de](http://www.VERS-on.de)

Noch komfortabler im Internet buchen können Sie über die HanseMerkur VERS-on Buchungsmaske. Sind Sie noch nicht freigeschaltet? Dann schicken Sie uns einfach eine E-Mail mit Ihrer Agenturnummer an [reiseservice@hansemerkur.de](mailto:reiseservice@hansemerkur.de).

Sie erhalten von uns umgehend Ihre persönlichen Zugangsdaten mit einem änderbaren Passwort. Wenn Sie bereits freigeschaltet sind, gehen Sie bitte folgenden Weg, um sich einzuloggen:

[www.VERS-on.de](http://www.VERS-on.de)® → B2B-Bereich Partner-Login → VERS-on

### Buchungen

Sobald man mit der Maus über das Zeichen fährt, öffnet sich ein Informationsfeld mit weiteren Angaben, wie z. B. beim Aktionsfeld:

Wählen Sie hier Ihre gewünschte Aktion aus.

Neu ist die Funktion „S“ für Stornieren, so dass nun in der Buchungsmaske VERS-on-Vorgänge direkt storniert werden können, sobald man sie dargestellt hat.

### Buchung

Aktion:

B	Buchen
BA	Buchungsanfrage
BR	Buchen + Drucken
D	Darstellen
DR	Darstellen + Drucken
N	Neu
S	Stornieren
U	Umbuchen
V	Vorgangssuche

### Teilnehmer mitversichern bei Objekten (z. B. Ferienwohnungen)

Durch Eingabe des Tariftyps „Objekt“ können Sie Teilnehmer im Rahmen einer Objektversicherung (z. B. Ferienwohnung) kostenlos mitversichern.

### Matchen/Veranstalter

Wählen Sie aus der Veranstalterliste unter „Reiseinformationen“ den gewünschten Veranstalter aus. Über die Schaltfläche „Auswahl“ erhalten Sie dann die gewünschten Matchtarife. Alternativ können Sie nach Auswahl des Veranstalters den Matchcode auch direkt eingeben.

### Tarife auswählen

Nach Eingabe der Reisedaten werden Ihnen über „Auswahl“ die möglichen Tarife angezeigt, die Sie per Klick wählen können.

### Zahlung

Bitte das vorgegebene Feld anklicken (Inkasso, Lastschrift, Kreditkarte) und die sich öffnenden Pflichtfelder ausfüllen. Das Kreditkarten-Disagio trägt die HanseMerkur.

### Zusätzliche Leistungszeilen

Tragen Sie die gewünschte Anzahl von zusätzlichen Leistungszeilen in das Feld „Leistungen hinzufügen“ ein.

### Zusätzliche Reiseteilnehmer

Tragen Sie die gewünschte Anzahl von zusätzlichen Reiseteilnehmern in das Feld „Reiseteilnehmer hinzufügen“ ein.

### Buchungsübersicht über alle Vorgänge

Die Buchungsübersicht finden Sie auf der Startseite oder gleich oben in der Headline des neuen B2B-Bereichs. In der Buchungsübersicht können Sie die getätigten Buchungen selektieren und ansehen.

Sie können sich zu jeder Buchung die Buchungsdetails anzeigen lassen. In der Detailansicht für die jeweilige Buchung können Sie darüber hinaus

- die Versicherungsbestätigung erneut versenden
- die Buchung stornieren
- die Buchung in VERS-on darstellen, ändern und umbuchen.

HanseMerkur  
Reiseversicherung AG  
Startseite | VERS-on | Buchungsübersicht | Passwort ändern | Abmelden | Suche: Ihr Suchb  
Willkommen Woodstock Snoopy!

Buchung & Verwaltung | Services & Infos | Downloadcenter | Expeditien

Buchung & Verwaltung | Buchungsprozess | VERS-on

Aktion  Expedient

Reiseinformationen  
Reisebuchungsdatum  Reisebeginn  Reiseende  Gehaltspreis

Reiseart  Tariftyp  Reisezeit  Veranstalter

Reiseteilnehmer  
Tl. Anrede Name Vorname Geb. Dat. Einzelreisepreis

Reiseteilnehmer hinzufügen

Tarife  
Pos. Code Bezeichnung Tl.-Zuordnung Prämie

Leistungen hinzufügen  Gesamt

Versicherungsnehmer  
Name  Vorname  E-Mail

Land

Zahlungsarten  
Zahlung  Agenturinkasso  Lastschrift-Einzugsverfahren  Kreditkarte

Notizen

# Stornierungen/Umbuchungen, Expi-Tarife

## FORTSETZUNG BUCHUNGSANLEITUNG VERS-ON

### Storno

Lassen Sie sich zunächst den gewünschten Vorgang in der Detailansicht (s.o.) darstellen. Am Ende der Darstellung finden Sie den Button „Stornierung“, mit dem Sie den Vorgang stornieren können.

### Umbuchung

Lassen Sie sich zunächst den gewünschten Vorgang in der Detailansicht (s. o.) darstellen. Am Ende der Darstellung finden Sie den Button „Bearbeiten (VERS-on)“, über den Sie direkt in den Umbuchungsvorgang gelangen. Mit der Umbuchung wird die bereits vorhandene (alte) Buchung automatisch storniert und die veränderte (neue) Buchung gespeichert.

### Benutzer hinzufügen

Über den Reiter „Buchung & Verwaltung“ gelangen Sie in der linken Menüleiste auf „Stammdaten“, klicken Sie dann auf den Menüunterpunkt „Benutzer“. Über die Schaltfläche „Neuer Benutzer“ können Sie weitere Benutzer, die über Ihre Agenturnummer Buchungen erstellen dürfen, einrichten. Vorschriften für Benutzernamen und Passwort erhalten Sie über die Informationsfelder.

### Gruppenbuchungen – Einfaches Einlesen der Kundennamen aus einer bestehenden Excelliste!

Für die Buchung einer Gruppenversicherung bieten wir Ihnen die Möglichkeit, Ihre Kundennamen aus einer bestehenden Excelliste in die Buchung einzulesen. Auf diese Weise sparen Sie sich das nochmalige Eingeben der Namen. Und so einfach geht es:

1. Legen Sie folgende Spaltenköpfe in der ersten Zeile Ihrer Datei an: Anrede, Vorname, Name, Geburtsdatum (optional), Nationalität (optional). Füllen Sie die Zeilen ohne Leerzeile. Nutzen Sie für Anrede die Abkürzungen H,D,K und geben Sie das Geburtsdatum wie folgt ein: tt.mm.jjjj
2. Speichern Sie Ihre Excelliste als CSV-Datei (Dateiname.csv).
3. Klicken Sie auf den Button „Importieren“ in der VERS-on Maske und wählen Sie in Ihrem Explorer die gewünschte Datei aus.

## STORNIERUNGEN/UMBUCHUNGEN

### Stornierungen

#### Vor Reiseantritt:

Reise-Rücktrittsversicherung (RRV) solo und Versicherungstarife inkl. RRV dürfen bis Reiseantritt storniert werden,

- wenn die Reise vom Veranstalter wegen mangelnder Teilnehmerzahl abgesagt wurde;
- wenn der Kunde auf eine andere Reise umbucht, für die eine neue Versicherung abgeschlossen wird, sofern keine Leistungen in Anspruch genommen wurden;
- wenn die Stornokosten nicht höher als 25,- EUR pro Person/Mietobjekt sind;
- bei einem „name change“.

In allen anderen Fällen ist die Stornierung einer RRV nicht möglich!

Außer der RRV können alle anderen Versicherungen bis Reisebeginn ohne Genehmigung storniert werden.

#### Nach Reiseantritt:

Stornierungen nach Reiseantritt müssen per Fax bzw. per E-Mail schriftlich bei der HanseMerkur beantragt werden.

Fax: 040 41 19 - 3040

E-Mail: reiseservice@hansemerkur.de

Für eine Genehmigungserteilung benötigen wir eine Begründung, die Vorgangs-/Versicherungsscheinnummer sowie ggf. die Stornobestätigung vom Reiseveranstalter.

### Umbuchung/Teilstorno

Folgende Umbuchungen sind möglich:

- Daten/Namen/Buchungs-Codes bis Reiseantritt
- Bei Nichtantritt der Reise kann der gebuchte Versicherungstarif inkl. Reise-Rücktrittsversicherung (RRV) auf die Reise-Rücktrittsversicherung solo umgebucht und die Differenz ausgezahlt werden.

#### So nehmen Sie die Umbuchung vor:

- Durch Storno und Neubuchung. Bitte vermerken Sie die alte Vorgangs-/Versicherungsscheinnummer handschriftlich auf der neuen Police oder tragen Sie diese in die Bemerkungszeile ein.
- Handschriftlich mit Stempel auf der Police bei einfachen Umbuchungen wie z. B. fehlerhaft geschriebenem Namen, fehlerhaftem Geburtsdatum, verändertem Rückreisdatum im Rahmen der RRV.

## VERSICHERUNGSBEDINGUNGEN

Bitte händigen Sie vor Abschluss der Versicherung Ihrem Kunden das Produktinformationsblatt, die Verbraucherinformation und die Versicherungsbedingungen aus!

Für jeden Versicherungsabschluss muss dem Kunden, neben der Versicherungspolice (RBE), der Versicherungsschein mit den gültigen Versicherungsbedingungen aus dem MR 101 der HanseMerkur ausgehändigt werden. Sollten die Versicherungsbedingungen Ihnen nicht vorliegen, so drucken Sie diese einfach aus dem Internet aus: [www.hmv.de/Versicherungsbedingungen](http://www.hmv.de/Versicherungsbedingungen).

## EXPEDIENTEN-TARIFE

Sie erhalten als Mitarbeiter in der Touristik auf alle in diesem Produkthandbuch veröffentlichten Prämien eine Ermäßigung von 20%. Darüber hinaus werden keine weiteren Provisionen gewährt.

Bitte schließen Sie im Internet unter [www.hmv.de](http://www.hmv.de) im B2B-Bereich im Partner-Login Ihre Wunschprämie ab.

Als Nachweis benötigen wir im Schadenfall eine Kopie Ihres DRV-Ausweises, Firmenausweises oder eine Bestätigung der Betriebszugehörigkeit durch Ihren Vorgesetzten. Die Ermäßigungen gelten für alle touristischen Mitarbeiter, deren Ehegatten, Lebensgefährten und Kinder und dürfen nicht für Kunden verwendet werden. Sie gelten außerdem nur während Ihrer touristischen Tätigkeit.

# LEISTUNGSÜBERSICHT

Es gelten die Allgemeinen Versicherungsbedingungen der HanseMerkur Reiseversicherung

## 1 REISE-RÜCKTRITTSVERSICHERUNG

### Versicherte Leistungen:

- Bis zur Höhe des versicherten Reise-/Mietpreises:
- Ersatz der vertraglich geschuldeten Rücktrittskosten (Stornokosten) aus versichertem Grund
  - bei Nichtantritt der Reise
  - bei Nichtnutzung des Mietobjekts
- Ersatz der zusätzlich entstehenden Hinreise-Mehrkosten
  - bei verspätetem Antritt aus versichertem Grund
  - wenn infolge der Verspätung eines öffentlichen Verkehrsmittels um mindestens zwei Stunden ein Anschlussverkehrsmittel versäumt wurde, vorausgesetzt, das Anschlussverkehrsmittel wurde mitversichert. Erstattung maximal bis zur Höhe der Stornokosten, die bei einer Stornierung angefallen wären.

**Ersatz der Mehrkosten bei einer Teilstornierung (z.B. Einzelzimmerzuschlag):**  
 ○ wenn eine weitere versicherte Person aus versichertem Grund die Reise stornieren muss.

### Ersatz der Umbuchungskosten:

- Ersatz der Umbuchungskosten bei Umbuchung aus versichertem Grund
- Erstattung der Umbuchungskosten bis 30,- EUR je Person/Objekt bei Umbuchung bis spätestens 42 Tage vor Reiseantritt.

### Versicherte Gründe:

- schwerer Unfall, unerwartete und schwere Erkrankung oder Tod
- Schwangerschaft
- Bruch von Prothesen
- Impfunverträglichkeit
- betriebsbedingte Kündigung und Wiedereinstellung nach Arbeitslosigkeit, Kurzarbeit
- Jobwechsel, sofern die Probezeit in die versicherte Reisezeit fällt
- erheblicher Schaden am Eigentum der versicherten Person infolge von Feuer, Elementarereignissen oder strafbaren Handlungen Dritter
- Schüler-/Studentenschutz: Wiederholungsprüfung fällt in die versicherte Reisezeit oder Schulwechsel
- unerwartete Einberufung zum Grundwehrdienst, zu einer Wehrübung oder zum Zivildienst
- Eintreffen einer gerichtlichen Vorladung
- Einreichung der Scheidungsklage
- Verkehrsmittelverspätung
- Erkrankung eines zur Reise angemeldeten Hundes einer versicherten Person

### Selbstbehalt:

Kein Selbstbehalt bei allen versicherten Ereignissen mit Ausnahme von ambulant behandelten Erkrankungen. In diesem Fall beträgt der Selbstbehalt 20% des erstattungsfähigen Schadens, mindestens jedoch 25,- EUR je versicherte Person.

**Kein Selbstbehalt in der Jahresversicherung!**

## 2 URLAUBSGARANTIE (REISEABBRUCH-VERSICHERUNG)

### Versicherte Leistungen:

- Verspäteter Antritt der Reise
  - Erstattung der nicht in Anspruch genommenen gebuchten und versicherten Reiseleistungen
- Leistungen bei Reiseabbruch aus versichertem Grund:
  - Erstattung des gesamten Reisepreises, sofern die Reise innerhalb der ersten Reisehälfte (max. innerhalb der ersten 8 Tage) abgebrochen wird.
  - Erstattung der nicht in Anspruch genommenen Reiseleistungen, sofern die Reise innerhalb der zweiten Reisehälfte (spätestens ab dem 9. Tag) abgebrochen wird
  - Erstattung der nachweislich entstandenen zusätzlichen Rückreisekosten und der hierdurch unmittelbar verursachten sonstigen Mehrkosten
- Leistungen bei Unterbrechung der Reise aus versichertem Grund:
  - Erstattung der nicht in Anspruch genommenen Reiseleistungen
  - bei einer Rundreise oder Kreuzfahrt Ersatz der Nachreisekosten, um wieder zur Reisegruppe gelangen zu können
- Leistungen bei verspäteter Rückreise aus versichertem Grund:
  - Erstattung der Mehrkosten für den verlängerten Aufenthalt bei Transportunfähigkeit einer versicherten Person bis maximal 2.500,- EUR und längstens für zehn Tage
  - Erstattung der zusätzlich entstandenen Rückreisekosten
  - Erstattung der Mehrkosten für den verlängerten Aufenthalt und der zusätzlichen Rückreisekosten bei Elementarereignissen am Urlaubsort bis maximal 5.000,- EUR
  - Erstattung der Mehrkosten, die der versicherten Person aufgrund einer Verspätung von öffentlichen Verkehrsmitteln um mehr als zwei Stunden entstanden sind

### Versicherte Gründe:

- schwerer Unfall, unerwartete und schwere Erkrankung oder Tod
- Schwangerschaft
- erheblicher Schaden am Eigentum der versicherten Person infolge von Feuer, Elementarereignissen oder strafbaren Handlungen Dritter
- Bruch von Prothesen
- erheblicher Schaden (ab 2.500,- EUR) am Eigentum der versicherten Person
- Verkehrsmittelverspätung

### Selbstbehalt:

Kein Selbstbehalt bei allen versicherten Ereignissen mit Ausnahme von ambulant behandelten Erkrankungen. In diesem Fall beträgt der Selbstbehalt 20% des erstattungsfähigen Schadens, mindestens jedoch 25,- EUR je versicherte Person.

**Kein Selbstbehalt in der Jahresversicherung!**

## 3 REISE-KRANKENVERSICHERUNG (BEI AUSLANDSREISEN)

### Erstattung der Kosten für:

- ambulante Heilbehandlung beim Arzt
- stationäre Behandlung im Krankenhaus
- ärztlich verordnete Arznei- und Verbandmittel sowie unfallbedingte Hilfsmittel
- notwendige Heilbehandlungen des neugeborenen Kindes bei Frühgeburten im Ausland bis 50.000,- EUR
- den Transport zum nächsterreichbaren Krankenhaus und zurück in die Unterkunft
- den medizinisch sinnvollen und vertretbaren Rücktransport
- schmerzstillende konservierende Zahnbehandlungen einschließlich Zahnfüllungen in einfacher Ausführung sowie Reparaturen von vorhandenem Zahnersatz
- ärztlich verordnete Massagen, medizinische Packungen, Inhalationen und Krankengymnastik
- Überführung und Bestattung im Ausland

### Zusätzliche Leistungen:

- Information über Ärzte vor Ort und Informationsübermittlung zwischen Ärzten
- Begleitperson im Krankenhaus und Reisebetreuung für Kinder bis zum 18. Lebensjahr

## 3 REISE-KRANKENVERSICHERUNG (FORTSETZUNG)

- Arzneimittelversand
- Organisation und Übernahme der Beförderungskosten zu 100 % für die Hin- und Rückreise einer dem Versicherten nahestehenden Person aus Krankenbett, wenn der Krankenhausaufenthalt länger als fünf Tage dauert und noch nicht beendet ist
- Zusätzliche Nächtigungskosten bis zehn Tage (maximal 2.500,- EUR,) wenn der gebuchte Aufenthalt unterbrochen oder verlängert wird
- Werden alle im Ausland angefallenen Heilbehandlungskosten vor Inanspruchnahme der HanseMerkur bei einem anderen Leistungsträger eingereicht, der sich an der Kostenerstattung beteiligt, zahlt die HanseMerkur über die Kostenerstattung hinaus
  - bei stationärer Behandlung ein Krankenhaustagegeld - maximal 14 Tage - in Höhe von 50,- EUR;
  - bei ambulanter Behandlung einen Pauschalbetrag in Höhe von 25,- EUR.
- Ist eine Rückreise der versicherten Person aufgrund einer Transportunfähigkeit nicht möglich, leistet die HanseMerkur über das vereinbarte Ende des Versicherungsschutzes hinaus bis zur Wiederherstellung der Transportfähigkeit.
- Kein Selbstbehalt

### Nur für Reisen in Deutschland im Komfort-Schutz:

- Bei Reisen innerhalb der Bundesrepublik Deutschland besteht Versicherungsschutz im Rahmen der Auslandsreise-Krankenversicherung, wenn das Reiseziel in Grenzgebieten zu einem Nachbarstaat der Bundesrepublik Deutschland liegt und die Aufenthaltsdauer in diesem Nachbarstaat nicht länger als 48 Stunden beträgt.

## 4 NOTFALL-VERSICHERUNG

### Bei Krankheit/Unfall

- Such-, Rettungs- und Bergungskosten bei Unfall bis 5.000,- EUR
- Krankentransport in Deutschland bis 2.500,- EUR

### Bei stationärem Krankenhausaufenthalt

- Kostenübernahmeerklärung (Darlehen) gegenüber Krankenhäusern

### Bei Tod

- Organisation und Kostenübernahme für die Überführung eines Verstorbenen aus dem Ausland oder Bestattung im Ausland 100%

### Bei Strafverfolgung

- Hilfe bei der Haft und Haftandrohung
- Darlehen für Strafkaution bis 13.000,- EUR

### Bei Verlust von Reisezahlungsmitteln

- Hilfe bei der Kontaktaufnahme zur Hausbank
- Hilfe bei der Geldübermittlung zwischen Hausbank und der versicherten Person
- Ggf. Bargeldvorschuss, Darlehen bis 1.500,- EUR

### Fahrradschutz

- Hilfe und Kostenübernahme bei einer Panne bis 75,- EUR
- Organisation und Kostenübernahme der Beförderungskosten bei Diebstahl des Fahrrades bis 250,- EUR

### Schutzengel für Ihr zu Hause

- bei einem erheblichen Schaden am Eigentum am Heimatort:
- Organisation der Rückreise und Übernahme der zusätzlichen Reisekosten
- Kostenübernahme für erforderliche Notreparaturen bis maximal 500,- EUR

### Schutzengel für Ihr Fahrzeug

- bei einem erheblichen Schaden am zurückgelassenen PKW am Heimatort oder in einem Parkhaus (z. B. am Flughafen):
- Übernahme des von der Kaskoversicherung belasteten Selbstbehalts bis maximal 500,- EUR

## 5 REISE-UNFALLVERSICHERUNG

### Versicherungssumme:

- im Todesfall<sup>1)</sup> 20.000,- EUR
- im Invaliditätsfall bis 40.000,- EUR
- für Bergungskosten bis 5.000,- EUR
- für kosmetische Operationskosten bis 5.000,- EUR

### Abweichend für Reiseschutz Auto-, Bahn- und Busreisen:

- Versicherungssumme:
- im Todesfall<sup>1)</sup> 15.000,- EUR
- Invalidität keine Leistung
- für Bergungskosten keine Leistung
- für kosmetische Operationen keine Leistung

<sup>1)</sup> Bei Kindern bis zur Vollendung des 18. Lebensjahres im Todesfall 10.000,- EUR.

## 6 REISEGEPÄCK-VERSICHERUNG

### Versicherungssumme:

- für Einzelpersonen 2.000,- EUR
- für Familien 4.000,- EUR
- kein Selbstbehalt

### Versicherungsschutz:

- Ersetzt den Zeitwert der mitgeführten und auf der Reise erworbenen persönlichen Gegenstände, wenn sie abhandenkommen, beschädigt oder zerstört werden durch
  - strafbare Handlungen Dritter, z. B. Raub und Diebstahl;
  - Beförderungsunternehmen, sofern das Reisegepäck sich in deren Gewahrsam befand (gilt nicht für Wertsachen);
  - Verkehrsunfälle;
  - Brand, Blitzschlag, Explosion, Sturm, Überschwemmungen, Erdbeben, Lawinen.
- Ersetzt die Kosten der nachgewiesenen Aufwendungen für notwendige Ersatzkäufe bis maximal 500,- EUR je Schadenfall, wenn das Reisegepäck nicht fristgerecht (nicht am selben Tag) durch ein Beförderungsunternehmen ausgeliefert wird.

## 7 AUTOREISESCHUTZBRIEF

(Nur bei Reisen in Europa und Deutschland mit dem PKW.)

- Hilfe am Schadenort und Übernahme der Abschleppkosten bei Unfall oder Panne bis 300,- EUR
- Übernahme zusätzlicher Reisekosten bis 2.500,- EUR

## 8 REISE-HAFTPFLICHTVERSICHERUNG

- **Personen- und Sachschäden** (Gruppe Schüler + Junge Leute) bis 500.000,- EUR

- **Davon bei Mietschäden<sup>2)</sup>** (Gruppe Schüler + Junge Leute) bis 25.000,- EUR

<sup>2)</sup> Schäden an privat gemieteten Räumen in Gebäuden.

**Der Selbstbehalt beträgt bei Mietsach-Schadenereignissen 20%, min. 50,- EUR.**



## ZEICHENERKLÄRUNG



Flugreisen



Autoreisen



Busreisen



Bahnreisen



Schiffsreisen



Deutschland



Europa



Weltweit

## DEFINITION EUROPA

Es gilt der geografische Begriff Europa. Die afrikanischen und asiatischen Mittelmeer-Anrainerstaaten, die Kanarischen Inseln, die Azoren und Madeira werden als Ausnahmen zu Europa gerechnet. Folgende Länder und Gebiete fallen unter den Geltungsbereich Europa:

Ägypten	Kosovo	Rumänien
Albanien	Kroatien	Russland (bis zum Ural)
Algerien	Lettland	San Marino
Andorra	Libanon	Schweden
Belgien	Libyen	Schweiz
Bosnien-Herzegowina	Liechtenstein	Serbien
Bulgarien	Litauen	Slowakei
Dänemark	Luxemburg	Slowenien
Deutschland	Malta	Spanien
Estland	Marokko	Syrien
Finnland	Mazedonien	Tschechische Republik
Frankreich	Moldawien	Tunesien
Griechenland	Monaco	Türkei
Großbritannien	Montenegro	Ukraine
Irland	Niederlande	Ungarn
Island	Norwegen	Vatikanstadt
Israel	Österreich	Weißrussland (Belarus)
Italien	Polen	Zypern
Kasachstan (bis zum Ural)	Portugal	

## PRÄMIENERMITTLUNG IN DER REISE-RÜCKTRITTSKOSTEN-VERSICHERUNG

Beispiele	Berechnung als Objekt	Berechnung pro Person	Hinweise
<b>Berechnung als Objekt</b>			
Alle Reisepreise, die als Gesamtpreis (Objekt) berechnet werden, z. B. FeWo, Fähren, Mietwagen, Wohnmobile, Hausboote, evtl. Hotelzimmer			
Familienfestpreis	<input type="radio"/>		
Zimmerpreis	<input type="radio"/>		
Fähren, Hausboote, Wohnmobile, Mietwagen, Autoreisezug	<input type="radio"/>		Ggf. einzelne Fährpassagen addieren
Ferienwohnung	<input type="radio"/>		
<b>Berechnung pro Person</b>			
Alle Reisepreise, die als Preis pro Person ausgewiesen werden oder sich aus Objekt- <b>und</b> Einzelpreisen zusammensetzen			
Bausteinbuchungen – auch von mehreren Veranstaltern		<input type="radio"/>	Alle Leistungen addieren und durch die Anzahl der Teilnehmer teilen = Prämie pro Person
Pauschalreisen, Nilkreuzfahrt, Rundreisen, Bus-/Zugreisen, nur Flug, Ausflüge, Karten etc.		<input type="radio"/>	Alle Reisepreise mit einem Preis pro Person
Kombination aus Objektpreisen und Einzelpreisen, z. B. Autoreisezug mit drei Personen im Liegewagen		<input type="radio"/>	Alle Reisepreise addieren und durch die Anzahl der Personen teilen = Prämie pro Person

## Gerne helfen wir Ihnen weiter!

### *Service-Center*

Unser Service-Center mit Helpdesk-Funktion erreichen Sie  
per Telefon: (0 40) 41 19-15 01  
per E-Mail: [reiseservice@hansemerkur.de](mailto:reiseservice@hansemerkur.de)

### *Genehmigungsnummern*

Über unser Service-Center  
per Telefon: (0 40) 41 19-15 01

### *Materialbestellungen*

nehmen Sie bitte über das Fax-Bestellformular ([www.hmr.de](http://www.hmr.de) im Partner-Login) vor.

### *Schadenmeldungen und Versicherungsbedingungen*

finden Sie im Internet unter [www.hmr.de/schadenformulare](http://www.hmr.de/schadenformulare)  
bzw. [www.hmr.de/versicherungsbedingungen](http://www.hmr.de/versicherungsbedingungen).